

simalube – o lubrificador mono-ponto automático

Informação técnica sobre teleféricos e carris de montanha



simalube[®]
smart lubrication

O especialista em lubrificação

A manutenção de teleféricos e carris de montanha coloca grandes desafios aos técnicos de manutenção

Muitas vezes, as operações de manutenção ocorrem no exterior – em postes elevados – sendo uma difícil tarefa para os engenheiros de manutenção. Temperaturas extremas, gelo, neve, poeiras e humidade impedem que a máquina funcione suavemente. Por isso, um fornecimento contínuo de lubrificante é indispensável, dado que sem uma manutenção regular, as peças irão desgastar-se ou corroer rapidamente. Como resultado, podem ocorrer avarias significativas, levando a reparações dispendiosas. Graças ao lubrificador simalube, a vida útil dos sistemas é aumentada consideravelmente, prevenindo o desgaste.

Minimizar custos de manutenção graças a simalube

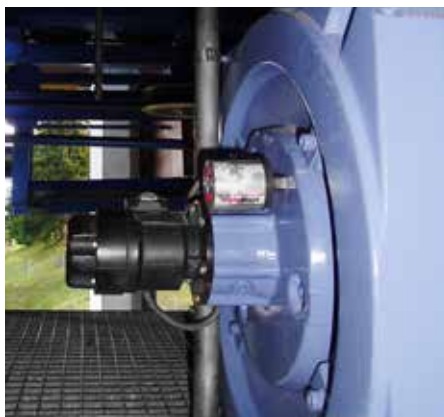
Graças à lubrificação contínua simalube, a manutenção nos teleféricos e carris de montanha é reduzida, assim como os respectivos custos. O lubrificador fornece os pontos de lubrificação apropriados com a quantidade óptima de lubrificante, em temperaturas extremas, no Inverno e no Verão. Até os pontos de mais difícil acesso podem ser lubrificados permanentemente. A eliminação da lubrificação manual conduz também a grandes poupanças de tempo, dado que todos os pontos de lubrificação são lubrificados automaticamente, durante um período de 1 a 12 meses.

«simalube lubrifica continuamente e prolonga a vida útil das máquinas»

«Poupança de tempo consideráveis para os profissionais da manutenção graças à lubrificação automática»



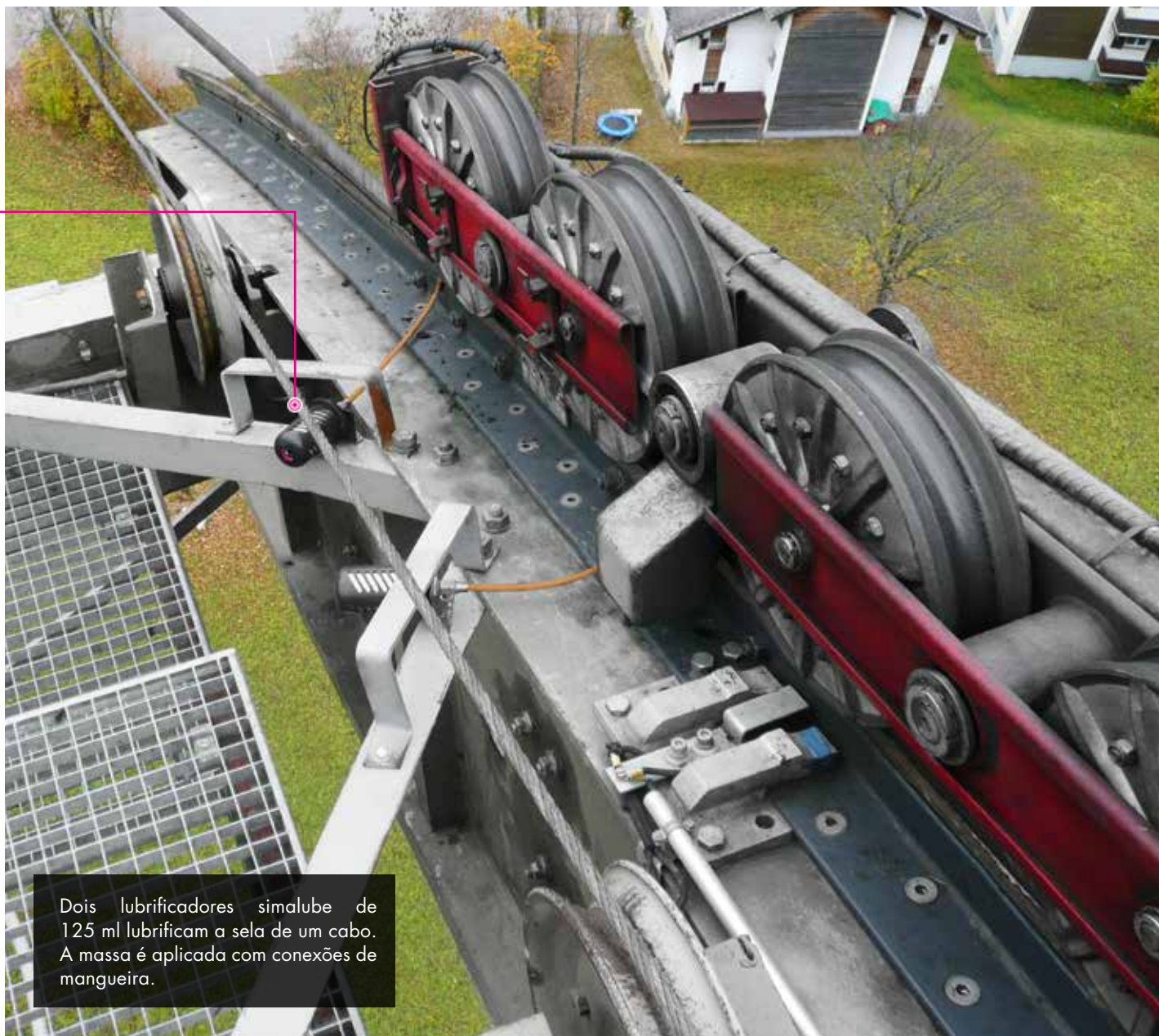
O lubrificador simalube é instalado directamente na sela do cabo e fornece lubrificação constante.



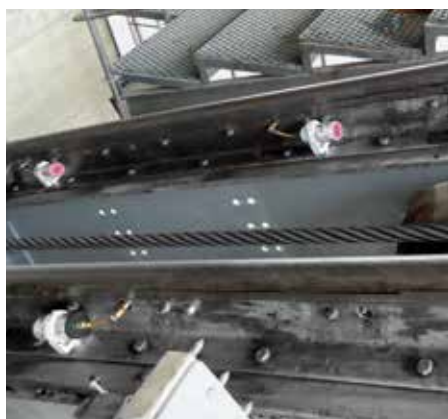
A transmissão de um elevador de gôndola na estação de montanha é lubrificada continuamente com um lubrificador de 60 ml.



Na estação do vale, o rolo de deflexão do teleférico é lubrificado com dois lubrificadores simalube de 250 ml.



Dois lubrificadores simalube de 125 ml lubrificam a sela de um cabo. A massa é aplicada com conexões de mangueira.



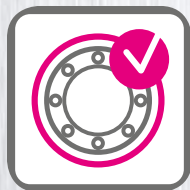
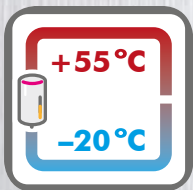
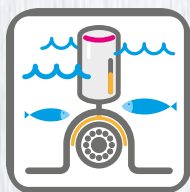
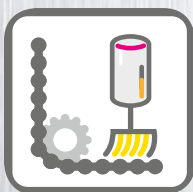
Vários lubrificadores são instalados numa sela de cabo. A instalação é simples graças ao uso de um grampo magnético.



Os rolos guia de um carril de montanha são abastecidos com o lubrificante necessário.



O cabo de um teleférico é lubrificado com um lubrificador simalube. O lubrificante é aplicado com uma escova que também limpa o cabo.



Aplicações e vantagens

Aplicações simalube em teleféricos e ferrovias de montanha:

- Lubrificação do cabo
- Lubrificação em rolos de cabos de carga
- Lubrificação das portas da cabine
- Polias de cabos
- Caixas de velocidades
- Suportes de cabos de suspensão
- Ventiladores e sistemas de arrefecimento
- Transmissões e motores
- Bielas

Vantagens do Sistema de lubrificação simalube:

- Garantido o fornecimento contínuo de lubrificantes mesmo em baixas temperaturas
- Lubrificantes especialmente adequados para uso externo
- Suporte de montagem anti-vibração e protecção contra efeitos externos
- Fiabilidade: uma vez instalados, os pontos de lubrificação são lubrificados de forma fiável e nunca são esquecidos
- Redução dos requisitos de serviço e custos de manutenção: a lubrificação manual não é mais necessária, o que significa menos interrupções e uma enorme economia de tempo
- Vida útil máquinas prolongada graças à lubrificação contínua e precisa
- Flexibilidade: o tempo de funcionamento é ajustável de 1 a 12 meses
- Não é necessário desligar as máquinas durante a manutenção
- Disponível em 5 tamanhos: 15, 30, 60, 125 e 250 ml, mais multiponto
- Graças ao copo transparente, o progresso e lubrificação pode ser monitorizado permanentemente (controlo do nível de enchimento)
- A instalação é possível mesmo em espaços estreitos
- Eliminação simples e ecológica (100% reciclável)



Teremos todo o gosto em dar-lhe mais informações sobre a aplicação de simalube em teleféricos.

Os nossos técnicos são altamente qualificados e podem mostrar-lhe como reduzir custos e prolongar a vida útil dos seus equipamentos com a lubrificação automática.

Juncor-Acessórios Industriais e Agrícolas, S.A.

R. António Silva Marinho 66
4100-063 Porto
+351 226 197 360
ventasporto@juncor.pt
www.juncor.pt

