

Equipos de lubricación. Productos para manejo de fluidos.

Juncor



Catálogo de productos 2.018

mato

mato



Lube Shuttle



Sistema de engrase Lube-Shuttle® . Bomba y pistola de engrase.

Descripción (Las imágenes y especificaciones pueden cambiar sin previo aviso) **Código**



Bomba de engrase a palanca Lube-Shuttle® .



Bomba de engrase especial de uso exclusivo con los cartuchos **LUBE-SHUTTLE®**.

De robusta construcción, cincado de alta calidad y empuñadura ergonómica.

Sistema de engrase por vacío. Garantiza una estanqueidad absoluta. Permite la alternancia de cartuchos de tipos de grasa distintos.

Rosca: 1/8 GAS (1/8 BSP).

Presión de trabajo: 400 bar (5.800 psi).

Presión máxima: 800 bar (11.600 psi).

Presentada en estuche de cartón ecológico.

Certificados TÜV, DLG, BLT...

Totalmente limpia. Evita el contacto con la grasa.

Fácil apertura del cartucho, con tapón roscado y reutilizable.

Control permanente de la disponibilidad de grasa en el cartucho y del tipo de grasa empleada. Respeta el medio ambiente. Permite rellenar el cartucho usando bombas de rellenado y el adaptador **REFILL-ADAPTER-SET** (3115050. Ver página nº 12).



Bomba sin accesorios. **30 010 70**

Bomba con acoplamiento rígido curvo con boquilla **E4024**. **30 110 00**

Bomba con acoplamiento flexible **AFH4/1-340**. **30 310 60**



Pistola de engrase LUBE-SHUTTLE® .

Pistola de engrase especial de uso exclusivo con los cartuchos **LUBE-SHUTTLE®**.

Características similares a las de la bomba de engrase.

Con dos vías de salida (vertical y horizontal).

Muy práctica. Permite el trabajo con una sola mano, extremadamente útil en posiciones complicadas o de difícil acceso.

Rosca: 1/8 GAS (1/8 BSP).

Presión de trabajo: 300 bar (4.350 psi).

Pistola sin accesorios. **30 050 30**

Pistola con acoplamiento rígido recto y boquilla. **30 150 60**

Pistola con acoplamiento flexible **AFH4/1-340**. **30 350 20**



Sistema de engrase Lube-Shuttle®. Modelos LS500.

Descripción

(Las imágenes y especificaciones pueden cambiar sin previo aviso)

Código

Bomba de engrase a palanca LS500.

Bomba de engrase especial de uso exclusivo con los cartuchos **LUBE-SHUTTLE®** de 500 gramos.

De robusta construcción, cincado de alta calidad, con cabezal de acero y empuñadura ergonómica.

La mayor presión con el menor esfuerzo en comparación con las bombas de dos palancas del mercado.

Rosca: 1/8 GAS (1/8 BSP).

Presión de trabajo: 400 bar (5.800 psi).

Presión máxima: 800 bar (11.600 psi).

Ventajas:

Cartucho reutilizable de apertura sencilla, con tapón roscado.

Carga y descarga rápida y limpia, sin necesidad de abrir la bomba, aprovechando el cartucho completamente.

Control permanente de la disponibilidad de grasa en el cartucho y del tipo de grasa empleada. Respeto el medio ambiente. Permite rellenar el cartucho usando bombas de rellenado y el **LS500 Refill-Adapter-Set**.

Bomba **LS500** sin accesorios.

30 015 51

Bomba **LS500** con acoplamiento rígido curvo con boquilla **E4024**.

30 115 05

Bomba **LS500** con acoplamiento flexible **AFH4/1-290**.

30 101 36

Pistola de engrase TG-LS500.

Pistola de engrase a una mano para uso exclusivo con cartuchos roscados de 500 gramos.

Con dos vías de salida (vertical y horizontal).

Rosca: 1/8 GAS (1/8 BSP).

Presión de trabajo: 300 bar (4.350 psi).

Pistola **TG-LS500** sin accesorios.

30 070 03

Pistola **TG-LS500** con acoplamiento rígido recto y boquilla **R3024**.

30 090 07

Pistola **TG-LS500** con acoplamiento flexible **AFH4/1-290**.

30 101 26

LS500 Refill-Adapter-Set.

Adaptador para acoplar a las bombas de rellenado **eco-FILL** y **pneuMATO-fill**. Permite rellenar los cartuchos **LUBE-SHUTTLE®** de 500 gramos.

31 151 04

LS500 Conversor.

Adaptador para hacer compatibles las bombas y pistolas de 400 gr. del sistema **LUBE-SHUTTLE®** con los cartuchos de 500 gr.

31 093 01

Accu-Adapter LS500.

Adaptador para hacer compatibles las pistolas de engrase a batería **Accu-Greaser** de 400 gramos del sistema **LUBE-SHUTTLE®** con los cartuchos de 500 gramos.

31 094 00

Cartuchos de 500 gr. MULTI Basic 2M (caja de 12 cartuchos).

Grasa de litio de alta calidad multiuso, con base de aceite mineral.

Incluye antioxidantes e inhibidores de la corrosión así como polímeros para mejorar la adherencia.

Datos básicos:

Viscosidad: 100 mm² / s (a 40° C).

Temperatura: de -30°C a 120°C (en picos breves 130° C).

Según DIN51502: K2K-30.

NLGI: Clase 2.

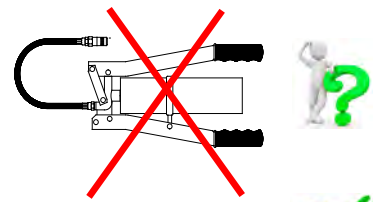
Alta estabilidad mecánica y presión extrema.

Buena protección contra la corrosión y resistencia a la oxidación.

31 010 08



Nuevo



Nuevo



Nuevo



Nuevo



Sistema de engrase Lube-Shuttle® .

Descripción

(Las imágenes y especificaciones pueden cambiar sin previo aviso)

Código



Pistola neumática de engrase DF-LS.

Nuevo modelo



Pistola de engrase neumática a una sola mano para cartuchos LUBE-SHUTTLE®.

Para trabajo con grasas hasta NLGI clase 3.

Sistema de un solo golpe (entrega de 1 cm³ por golpe).

Ratio de presión: 1:60.

Presión máxima: 480 bar (6.950 psi).

Presión de aire: de 3 a 8 bar (43 a 116 psi).

DF-LS/R Con acoplamiento rígido **E4024.** 30 371 09

DF-LS/F Con acoplamiento flexible **RH-30 C.** 30 373 07

Lube-Shot 400.

Para la aplicación de grasa desde cartuchos LUBE-SHUTTLE® en cualquier superficie. Reemplaza el toco engrase con espátula.

Uso sencillo, funcionamiento similar al de las pistolas de silicona. 30 001 10



Boquilla con tapón para Lube-Shot 400.

Boquilla de aplicación y tapón para los cartuchos LUBE-SHUTTLE®. 30 009 05



Pulverizador de grasa LubeJet-eco.

Pulverizador para cartuchos LUBE-SHUTTLE®, sin necesidad de propelentes ni aditivos químicos. Permite cubrir uniformemente grandes superficies en máquinas, vehículos, sogas, cadenas, etc., ahorrando costes.

Flujo de aire y grasa ajustables.

Capacidad: 400 gr. (cartucho LUBE-SHUTTLE®).

Presión de aire mínima: 3 bar (43 psi).

Presión de aire máxima: 5 bar (72 psi).

Rosca conexión de aire: 1/4 GAS (1/4 BSP).

Peso: 1,3 kg.

NO USAR con pastas de propiedades no lubricantes ni de silicona. 33 780 80



Sistema de engrase Lube-Shuttle® . Pistolas a batería.

Descripción

(Las imágenes y especificaciones pueden cambiar sin previo aviso)

Código

AccuGreaser 18 V Premium-LS.

Pistola de engrase de altas prestaciones alimentada con una batería de 18V Li-Ion de 1500 mAh.

Para cartuchos de grasa del sistema LUBE-SHUTTLE® de 400 gr.

Indicador de nivel de batería LCD y LED de sobrecarga.

Cargador 12-240 V / 50-60Hz con protección de sobrecarga (tiempo de carga aprox. 30 min.)

Con acoplamiento flexible de alta presión de 750 mm (RH-75C).

Servida en maletín con espacio para batería adicional y cartucho de grasa de recambio (no incluidos).

Entrega aproximada: 100 cm³ / min.

34 277 33

AccuGreaser 18 V Premium-SP.

Pistola de engrase de altas prestaciones alimentada con una batería de 18V Li-Ion de 1500 mAh.

Para cartuchos roscados de grasa de 500 gr.

Indicador de nivel de batería LCD y LED de sobrecarga.

Cargador 12-240 V / 50-60Hz con protección de sobrecarga (tiempo de carga aprox. 30 min.)

Con acoplamiento flexible de alta presión de 750 mm (RH-75C).

Servida en maletín con espacio para batería adicional y cartucho de grasa de recambio (no incluidos).

Entrega aproximada: 100 cm³ / min.

34 278 32

AccuGreaser 18 V Premium-S-LS.

Pistola de engrase de altas prestaciones alimentada con una batería de 18V Li-Ion de 1500 mAh.

Para cartuchos de grasa del sistema LUBE-SHUTTLE® de 400 gr y también para cartuchos universales de 400 gr.

Incorpora tubo de protección para cartuchos LUBE-SHUTTLE® y tubo estándar para cartuchos universales.

Incluye conector para reemplazar el purgador de aire cuando se usa con los cartuchos LUBE-SHUTTLE® (y así mantener el vacío).

Con acoplamiento flexible de alta presión de 750 mm (RH-75C).

Servida en maletín con espacio para batería adicional y cartucho de grasa de recambio (no incluidos).

Entrega aproximada: 100 cm³ / min.

34 279 31

AccuGreaser 18 V Premium-S-LSP.

Pistola de engrase de altas prestaciones alimentada con una batería de 18V Li-Ion de 1500 mAh.

Para cartuchos de grasa del sistema LUBE-SHUTTLE® de 400 gr, cartuchos roscados de 500 gr y también para cartuchos universales de 400 gr.

Incorpora tubo de protección para cartuchos LUBE-SHUTTLE® de 400 gramos, tubo estándar para cartuchos universales y adaptador para los cartuchos roscados de 500 gramos.

Incluye conector para reemplazar el purgador de aire cuando se usa con los cartuchos LUBE-SHUTTLE® (y así mantener el vacío).

Con acoplamiento flexible de alta presión de 750 mm (RH-75C).

Servida en maletín con espacio para batería adicional y cartucho de grasa de recambio (no incluidos).

Entrega aproximada: 100 cm³ / min.

34 280 44



Nuevos modelos



Cartuchos roscados de grasa exclusivos del sistema Lube-Shuttle®

Descripción

(Las imágenes y especificaciones pueden cambiar sin previo aviso)

Código



MULTI Basic 2M (caja de 24 cartuchos).

Grasa de litio de alta calidad multiuso, con base de aceite mineral, antioxidantes, inhibidores de la corrosión y polímeros para mejorar su adherencia.

Viscosidad: 100 mm² / s (a 40°C).
 Temperatura: de -30°C a 120°C (en picos breves 130°C).
 Según DIN51502: K2K-30.
 NLGI: Clase 2.

Alta estabilidad mecánica y alta presión.

Buena protección contra la corrosión y resistencia a la oxidación.

31 200 23



MULTI Plus EP-2M (caja de 24 cartuchos).

Grasa de litio de alta calidad multiuso, con base de aceite mineral con aditivos EP, antioxidantes, inhibidores de la corrosión y polímeros para mejorar su adherencia.

Mejor estabilidad mecánica que la MULTI Basic 2M.

Viscosidad: 180 mm² / s (a 40°C).
 Temperatura: de -30°C a 130°C (en picos breves 150°C).
 Según DIN51502: KP2K-30.
 NLGI: Clase 2.

Ofrece buena protección contra la corrosión, resistencia a la oxidación, muy alta estabilidad mecánica y alta presión.

31 200 30



GRAPHITE 2MGR (caja de 24 cartuchos).

Grasa grafitada con espuma de litio multiuso con base de aceite mineral con aditivos EP y antidesgaste, antioxidantes e inhibidores de la corrosión así como polímeros para mejorar su adherencia.

Viscosidad: 120 mm² / s (a 40°C).
 Temperatura: de -30°C a 130°C (en picos breves 150°C).
 Según DIN51502: KFP2K-30.
 NLGI: Clase 2.

Buena protección anticorrosión y buena resistencia a la oxidación, con alta estabilidad mecánica.

31 200 92



HIGH TEMP EP-2L HT (caja de 24 cartuchos).

Grasa formada por un compuesto de litio de alta temperatura de base mineral con aditivos EP y antidesgaste, antioxidantes y anticorrosión, además de polímeros para mejorar su adherencia.

Muy buena resistencia a altas temperaturas.

Viscosidad: 200 mm² / s (a 40°C).
 Temperatura: de -30°C a 150°C (en picos breves 200°C).
 Según DIN51502: KP2-3N-30.
 NLGI: Clase 2-3.

Buena protección anticorrosión y antioxidante, con una fantástica estabilidad mecánica y alta presión.

31 201 22



Sistema de engrase Lube-Shuttle®. Cartuchos y estuches.

Descripción

(Las imágenes y especificaciones pueden cambiar sin previo aviso)

Código

PROTECT EP-2L WR (caja de 24 cartuchos).

Grasa semisintética de base cálcica con aditivos EP, extrema presión, antioxidante y anticorrosión. Esta grasa de 1ª clase se diferencia por su remarcable resistencia al agua y alto factor adherente.

Viscosidad: 1.300 mm² / s (a 40°C).

Temperatura: de -30°C a 120°C (en picos breves 125°C).

Según DIN51502: KHCP2K-20.

NLGI: Clase 2.

Excelente resistencia al agua y protección contra la corrosión, grandes propiedades de adherencia y fantástica estabilidad mecánica.

31 201 60



Cartuchos neutros vacíos para el sistema LUBE-SHUTTLE®.

Cartuchos vacíos roscados para el sistema LUBE-SHUTTLE®.

Con pistón y tapón roscado.

Se sirven en cajas de 112 unidades.

Consulte la posibilidad de impresión personalizada.

MATO recomienda los cartuchos vacíos de MBP-Francia: www.mbp-plastics.com



31 198 05



Tapones para cartuchos LUBE-SHUTTLE®.

Juego de 24 tapones para cartuchos.

31 100 00



Estuches promocionales PROMO-Set.

Ideales para iniciarse en el sistema Lube-Shuttle®. Incluyen bomba o pistola de engrase Lube-Shuttle® y dos cartuchos de grasa MULTI Basic 2M.

Con bomba de engrase LUBE-SHUTTLE®.

Con bomba de engrase Lube-Shuttle® y acoplamiento rígido E4024. 30 112 22



Con bomba de engrase Lube-Shuttle® y acoplamiento flexible AFH4/1-290. 30 112 53

Con pistola de engrase a una mano LUBE-SHUTTLE®.

Con pistola de engrase a una mano Lube-Shuttle® y acoplamiento rígido recto. 30 116 59

Con pistola de engrase a una mano Lube-Shuttle® y acoplamiento flexible AFH4/1-290. 30 116 28

Nuevo



Sistema de engrase Lube-Shuttle® . Sistema de recarga.

Descripción

(Las imágenes y especificaciones pueden cambiar sin previo aviso)

Código

Adaptadores para cartuchos LUBE-SHUTTLE® .

Para adaptar los cartuchos **LUBE-SHUTTLE®** y usarlos con otros sistemas.

Adaptador para los sistemas Fuchs / KAJO.

31 090 04

Adaptador para martillo hidráulico Lincoln / SKF.

31 091 03

REFILL-ADAPTER SET.

Adaptador para el rellenado de cartuchos de grasa del sistema **LUBE-SHUTTLE®**, adaptable a los equipos **eco-FILL** y **pneuMATO-FILL**.

31 150 50

eco-FILL estándar.

Bomba manual para rellenado de cartuchos del sistema **LUBE-SHUTTLE®** y bombas de engrase a palanca con válvula de carga, p.ej. **E500**.

Se compone de bomba de carga, tapa guardapolvo y plato seguidor. Adaptable a bidones de 18 a 20 kg (39,60 a 44 lb).

Para otros bidones consultar.

33 818 06

Rellenador neumático pneuMATO-fill.

Rellenador neumático con alta entrega para carga de cartuchos del sistema **LUBE-SHUTTLE®** y bombas de engrase a palanca con válvula de carga, p.ej. **E500**, **TG-500** o **DF-501**, usando el **REFILL-ADAPTER SET**.

pneuMATO-fill- 20d. Para bidones de 18/20 kg (39,65/44,05 lb).
Ø interior 265 - 285 mm.

33 720 88

pneuMATO-fill- 25d. Para bidones de 25 kg (55,10 lb).
Ø interior 300 - 335 mm.

33 725 76

pneuMATO-fill- 50d. Para bidones de 50 kg (110,20 lb).
Ø interior 355 - 387 mm.

33 750 65

pneuMATO-fill-200d. Para bidones de 200 kg (440,90 lb).
Ø interior 550 - 590 mm.

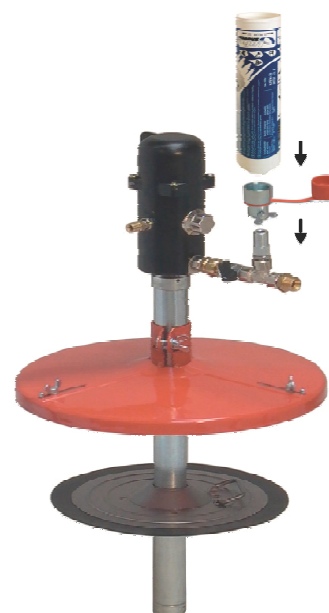
33 700 60

Adaptador de relleno para pneuMATO-fill.

Adaptador para permitir la carga de bombas y pistolas de engrase con válvula de carga o el llenado de sistemas de lubricacion centralizada. Selector por válvula de bola.

Usado junto al **REFILL-ADAPTER SET** permite rellenar los cartuchos del sistema **LUBE-SHUTTLE®**.

33 900 06



Accesorios de engrase. Acoplamientos y enganches.

Descripción	(Las imágenes y especificaciones pueden cambiar sin previo aviso)		Código
-------------	---	--	--------

Acoplamientos flexibles.

De **alta resistencia**. Rosca 1/8 GAS (1/8 BSP).

Presión de trabajo: 400 bar (5.800 psi).
 Presión de rotura: 1.650 bar (23.930 psi).

RH-30	Largo 300 mm.	Sin boquilla.	32 560 12
RH-50	Largo 500 mm.	Sin boquilla.	32 570 19
RH-75	Largo 750 mm.	Sin boquilla.	32 585 80
RH-30C	Largo 300 mm.	Con boquilla 24.	32 562 10
RH-50C	Largo 500 mm.	Con boquilla 24.	32 580 16
RH-75C	Largo 750 mm.	Con boquilla 24.	32 589 48



De **una trenza**. Rosca 1/8 GAS (1/8 BSP).

Presión de trabajo: 250 bar (3.625 psi).
 Presión de rotura: 1.000 bar (14.500 psi).

AFH/1-290	Largo 290 mm.	Sin boquilla.	32 593 03
AFH/1-340	Largo 340 mm.	Sin boquilla.	32 593 10
AFH/1-400	Largo 400 mm.	Sin boquilla.	32 593 27
AFH/1-500	Largo 500 mm.	Sin boquilla.	32 593 34
AFH/1-2.000	Largo 2 m.	Sin boquilla.	32 593 41
AFH/1-4.000	Largo 4 m.	Sin boquilla.	32 593 58
AFH4/1-290	Largo 290 mm.	Con boquilla 24.	32 594 02
AFH4/1-340	Largo 340 mm.	Con boquilla 24.	32 594 19
AFH4/1-400	Largo 400 mm.	Con boquilla 24.	32 594 26
AFH4/1-500	Largo 500 mm.	Con boquilla 24.	32 594 33
AFH4/1-2.000	Largo 2 m.	Con boquilla 24.	32 594 40
AFH4/1-4.000	Largo 4 m.	Con boquilla 24.	32 594 57



Acoplamientos rígidos.

Rosca 1/8 GAS (1/8 BSP).

Acoplamiento rígido curvo E4010.	32 401 65
Acoplamiento rígido curvo con boquilla 24 E4024.	32 402 19
Acoplamiento rígido recto con boquilla 24 R3024.	32 406 53



Enganches para bombas de engrase.

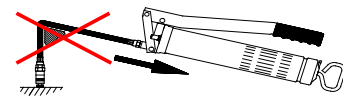
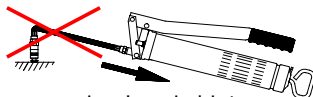
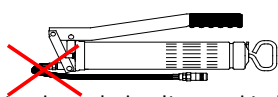
Para bombas de engrase u otros dispositivos de Ø máx. 56 mm.

Enganche apropiado para fijaciones universales al lugar de trabajo.	32 460 75
Enganche magnético (imán permanente) apropiado para fijaciones universales a superficies magnéticas.	32 460 44

Nuevo



NOTA IMPORTANTE DE SEGURIDAD:



No apunte piezas bajo alta presión hacia personas, animales ni objetos.

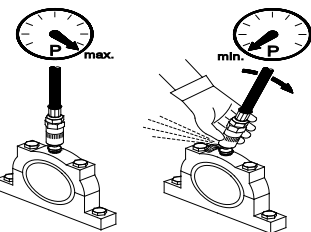
Los equipos de lubricación **MATO** pueden alcanzar presiones hidráulicas de hasta 1.000 bar (14.500 psi). Por razones de seguridad recomendamos enérgicamente el uso de nuestros acoplamientos de alta resistencia con una presión de rotura de 1.650 bar (23.930 psi).

No doble ni retuerza los acoplamientos. El radio mínimo de pliegue es de 50 mm.

Antes de su uso inspeccione detalladamente los acoplamientos en busca de signos de desgaste o pérdidas y en caso de encontrarlos reemplace el acoplamiento de inmediato. Independientemente de que se muestren estos signos, reemplace los acoplamientos como mínimo cada tres años.

No use nunca pinzas ni grapas en el extremo del conector, use llaves del tamaño adecuado sólo en el extremo hexagonal del conector.

Use sólo recambios originales **MATO** para evitar riesgos innecesarios.



mato



Accesorios de engrase. Boquillas y agujas.

Descripción

(Las imágenes y especificaciones pueden cambiar sin previo aviso)

Código

Boquillas de engrase.

Conector hidráulico de seguridad **SafeLock**

Con cuatro grapas reforzadas de acero para herramientas.
Obturador hidráulico de alto rendimiento.
Incorpora una rótula lineal.
Permite el desacople a más de 600 bar sin pérdidas ni goteos.
Rosca: 1/8 GAS (1/8 BSP).

Nuevo



Boquilla SafeLock presentada en blíster unitario.

32 456 03

Expositor de boquillas (incluye 5 blíster unitarios).

32 458 70

Boquilla **24**

Boquilla de engrase tipo hidráulico. Agarre por cuatro grapas de una sola pieza de acero endurecido y templado. Estanqueidad absoluta.
Rosca 1/8 GAS (1/8 BSP).

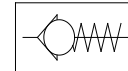
32 438 38



Boquilla **24/V**

Boquilla de idénticas características que la anterior, pero con válvula antirretroceso para una garantía aún mayor de engrase eficaz.

32 440 40



Boquillas de punta.

2. Rosca 1/8 GAS (1/8 BSP).

32 400 28

2/2. Rosca 10 x 1.

32 400 42

2 ESP. Rosca 1/8 GAS (1/8 BSP). De largo especial.

32 400 66



Boquillas **zerk**.

4. Rosca 1/8 GAS (1/8 BSP).

32 401 03

4/4. Rosca 10 x 1.

32 401 41

Boquillas **para engrasadores de cabeza plana.**

Rosca 1/8 GAS (1/8 BSP).

SK-10R8 Para cabeza Ø 10 mm.

32 410 25

SK-16R8 Para cabeza Ø 16 mm.

32 416 29

SK-22R8 Para cabeza Ø 22 mm.

32 422 20



Agujas de engrase **LUBESHOT.**

Para uso, por ejemplo, atravesando las juntas de estanqueidad de palieres.

Para acoplar a boquilla **24** o **24/V**.

Lubeshot con conexión con engrasador.

32 408 20

Lubeshot con conexión con acople rápido.

32 408 44



mato

Divisiones de productos MATO :

Equipos de lubricación - Productos para manejo de fluidos.



Sistemas de grapado de bandas - Productos para bandas transportadoras.



Expertos globales en
 manejo de lubricantes
 y otros fluidos.

mato



MATO GmbH & Co KG
 Benzstr. 16-24
 63165 Mühlheim a.M.
 Germany
 Tel.: +49 (0) 6108 - 906-0
 Fax: +49 (0) 6108 - 906-120
www.mato.de
lubrication@mato.de



MATO Industries Ltd.
 Lumatic Lubrication Division
 26 Brunel Road
 St Leonards on Sea, East Sussex
 TN38 9RT United Kingdom
 Tel.: +44 (0) 1424 - 851270
 Fax: +44 (0) 1424 - 850091
sales@lumatic.co.uk



MATO Corporation
 201 Resource Drive
 Beckley, WV 25801
 West Virginia USA
 Tel.: +1- 304 - 255 1280
 Fax: +1- 304 - 255 2501
info@mato-usa.com



MATO France S.A.R.L.
 Z.A. - Rue du 19 Mars 1962
 F-57490 L'Hopital
 France
 Tel.: +33 -(0) 3 - 87821215
 Fax: +33 - (0) 3 - 87297213
mato.france@mato.de



MATO Ibérica, S.L.U.
 Pol. Industrial Mora Garay
 Calle Marie Curie, parc. 36/38
 E-33211 Gijón Spain
 Tel.: +34 (0) 985 - 328900 / 328211
 Fax: +34 (0) 985 - 322647
matoiberica@matoiberica.es



MATO Suisse GmbH
 Industriestrasse 53
 CH-6034 Inwil
 Switzerland
 Tel.: +41 (0) 41 - 4490990
 Fax: +41 (0) 41 - 4490992
info@mato.ch www.mato.ch



MATO Australia Pty Ltd.
 PO Box 448
 2/152 Mitchell Avenue
 Kurri Kurri NSW 2327
 Australia
 Tel.: +61 1300-850 795
 Fax: +61 2 4936-1388
maus@mato.com.au



MATO Belt Maintenance
 Equipm. Langfang Co Ltd.
 4-1 F, Zhongxing Business Park
 No. 69 Yanling Road
 065201 Yanjiao, Sanhe, Hebei
 China, PRC
 Tel.: +86 316-5759976
 Fax: +86 316-5759978
www.mato.com.cn



MATO Products Pty Ltd.
 P.O. Box 224
 Kempton Park 1620
 28 Forge Road Spartan
 South Africa
 Tel.: +27 (0) 11-928 4163
 Fax: +27 (0) 11-923 6071
matosales@multotec.co.za



MATO Sib
 Uliza Telefonnaja 15
 Kemerovo
 652523 Leninsk-Kusnezkiy
 Russian Federation
 Tel.: +7 (0) 38456 35166
 Fax: +7 (0) 38456 35166
mato-sib@yandex.ru

