



Juncor 





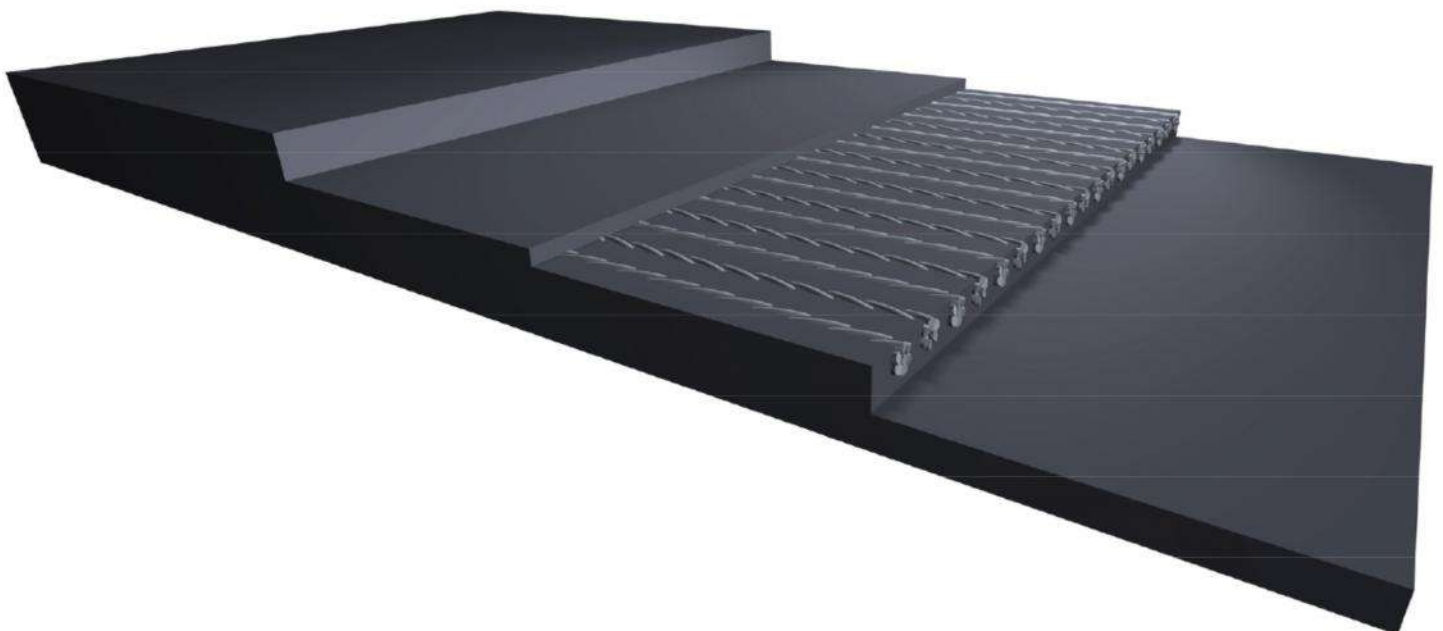
CASO DE ESTUDO N.º 10
Tapetes de Cabos de Aço
(Série Metalgum e Série
Gummicord)



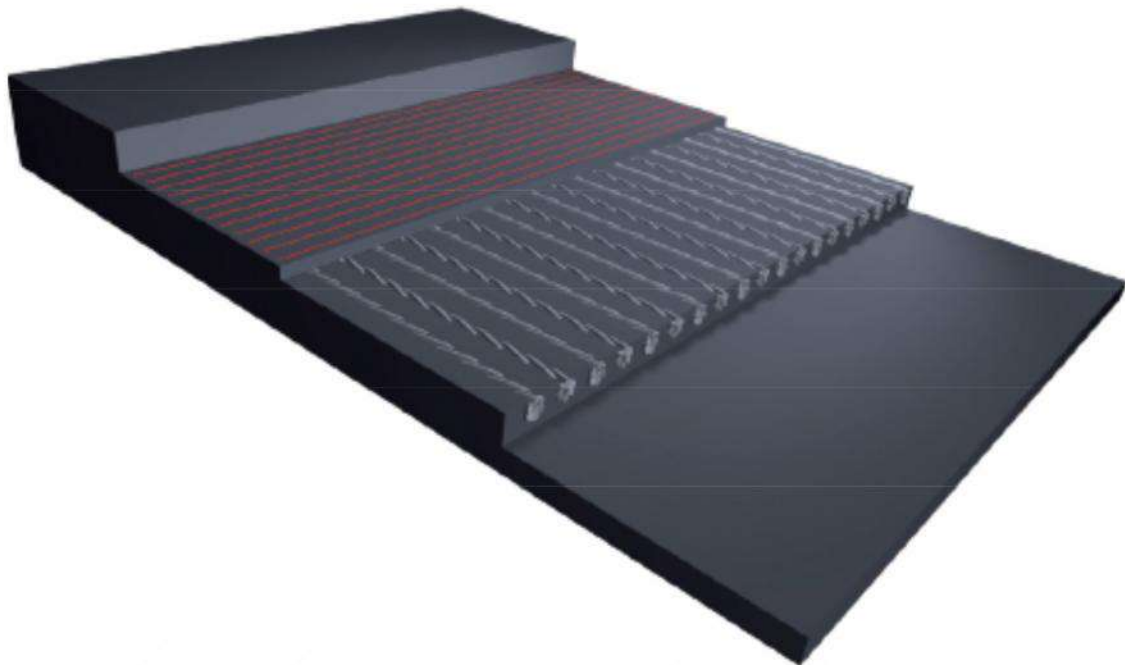
Série METALGUM

Esta série de tapetes é fabricada de acordo com a DIN22131 para transportes de carga pesada ou transportes em grandes distâncias, com o mínimo possível de alongamento: 0.2% sob força de trabalho.

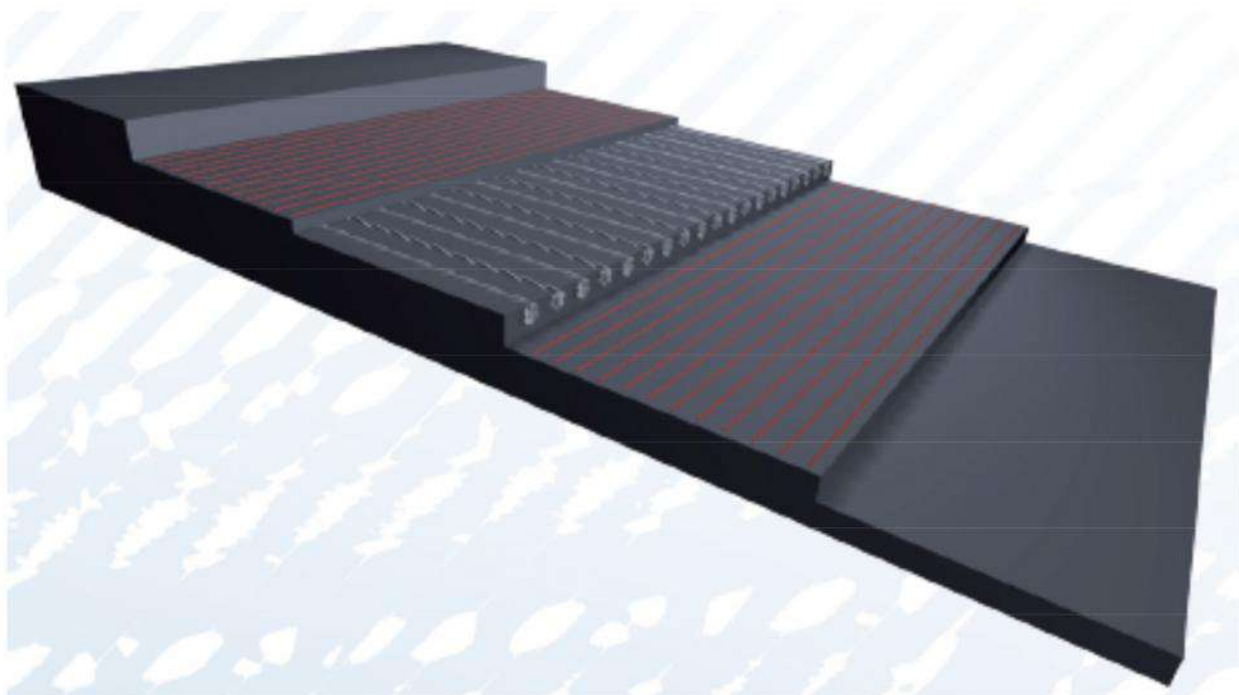
Os tapetes METALGUM são produzidos com cabos de aço galvanizado (apenas no sentido longitudinal do tapete) e borracha feita de compostos com excelentes propriedades mecânicas e químicas. Este particular é extremamente importante para a igual distribuição das cargas entre os cabos, para a absorção de deformações locais, para um longo tempo de serviço e boa força das juntas.



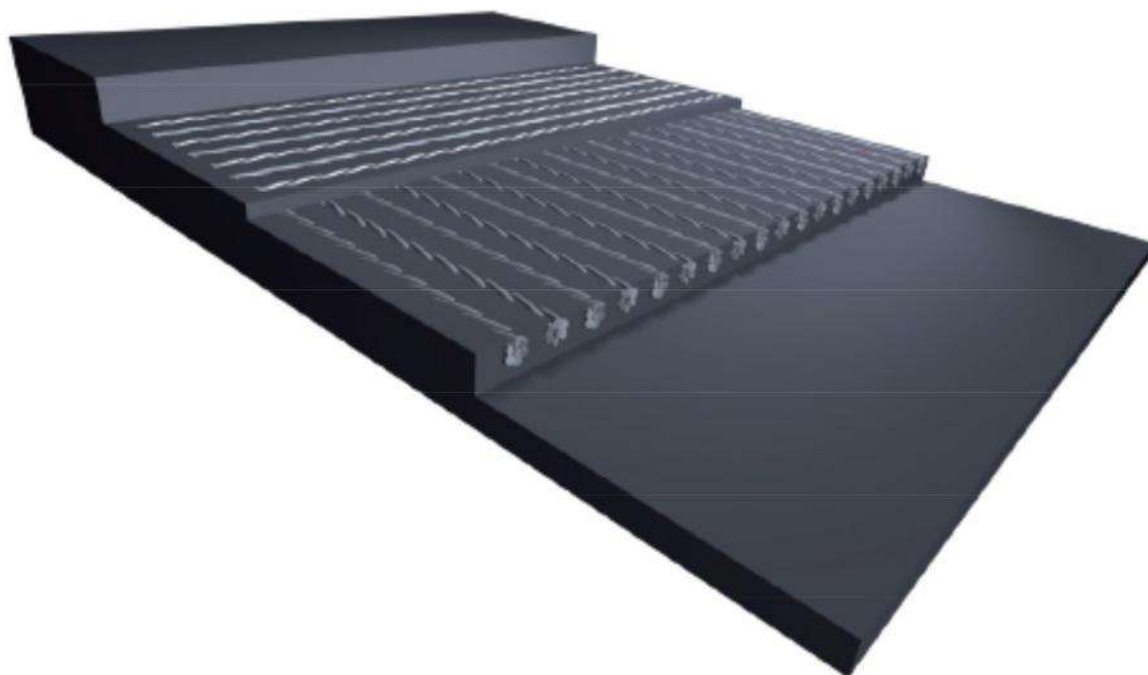
Quando necessário, é possível produzir tapetes METALGUM com uma protecção interior anti-rasgos. É importante sublinhar que esta inserção não está em contacto com a carcaça principal de metal composta por cabos de aço longitudinais.



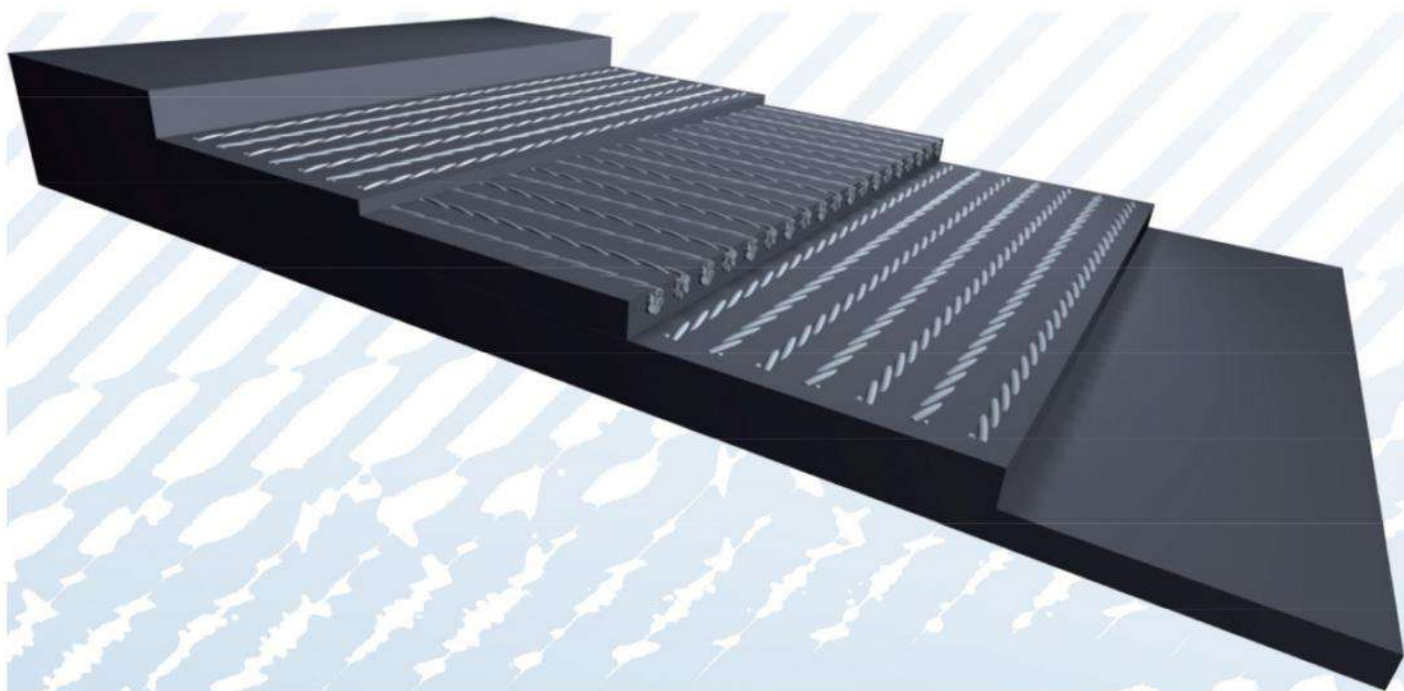
Ou em alternativa dentro de ambas as coberturas superior e inferior



A tela de reforço também pode ser feita em cabos de aço e colocada apenas na cobertura superior

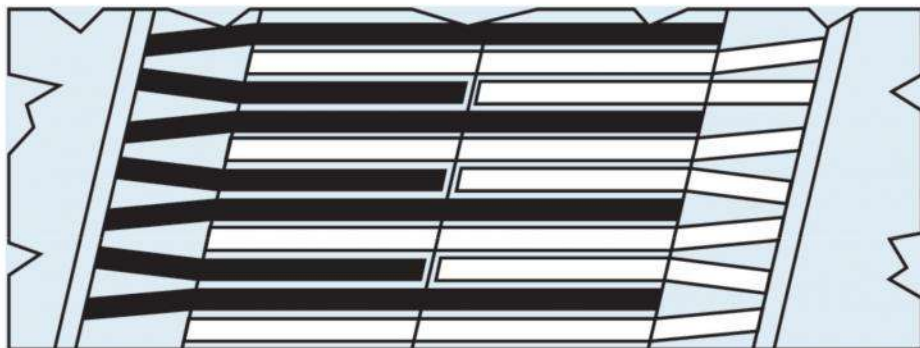


Ou em alternativa em ambas as coberturas (superior e inferior)



A necessidade de ligar vários rolos de tapete para cobrir longas distâncias com os tapetes METALGUM requer tecnologia de empalme avançada que apenas equipas experientes e capacitadas podem executar.

O planeamento de empalme é executado de acordo com referência standard (DIN 22131) baseada na classe de força e dimensionado ao grau de segurança da aplicação. O empalme deste tipo de tapetes deve ser feito exclusivamente a quente, conforme os esquemas abaixo.

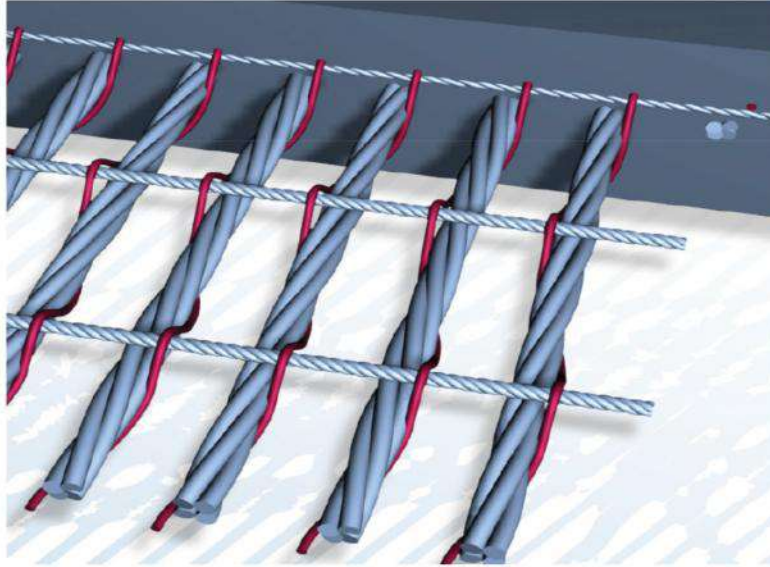


Série GUMMICORD

Para uma aplicação alternativa de tapetes transportadores com telas têxteis, na presença de forças elevadas na zona de carga, é recomendado usar os tapetes GUMMICORD, com inserções metálicas longitudinais e transversais, adequadas para reduzir o risco de rompimento e corte.

Este tipo de inserções são bastante elásticas e compressíveis, permitindo assim tolerar stress e deformações locais por choque.

São redes metálicas compostas por vários cabos longitudinais com diâmetro reduzido, atravessados por outros transversais e ligados por filamentos de poliéster.



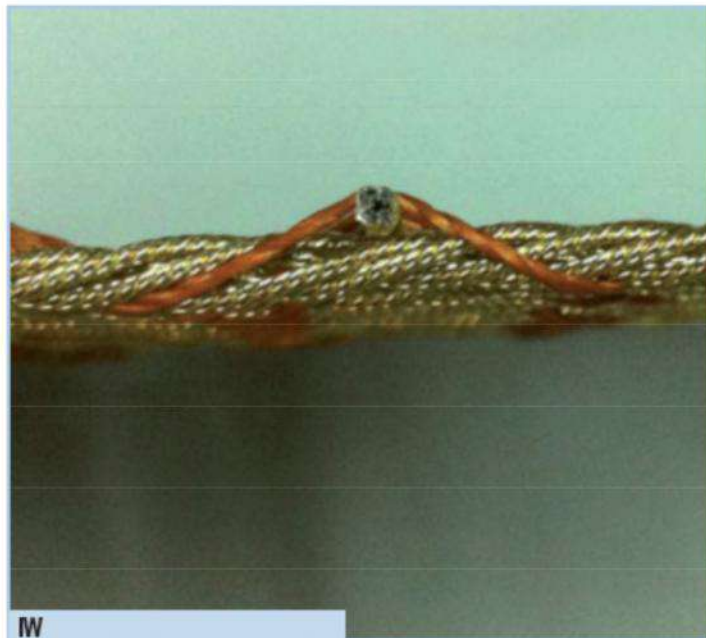
O resultado é uma camada consistente, dificilmente penetrável, resistente a cortes, com um alongamento de trabalho até a um máximo de 0.5%

Devido à sua específica resistência ao corte, os tapetes GUMMICORD são desenhados para trabalhar como elevador metálico, onde os furos são feitos em fábrica por sistema de jacto de água.

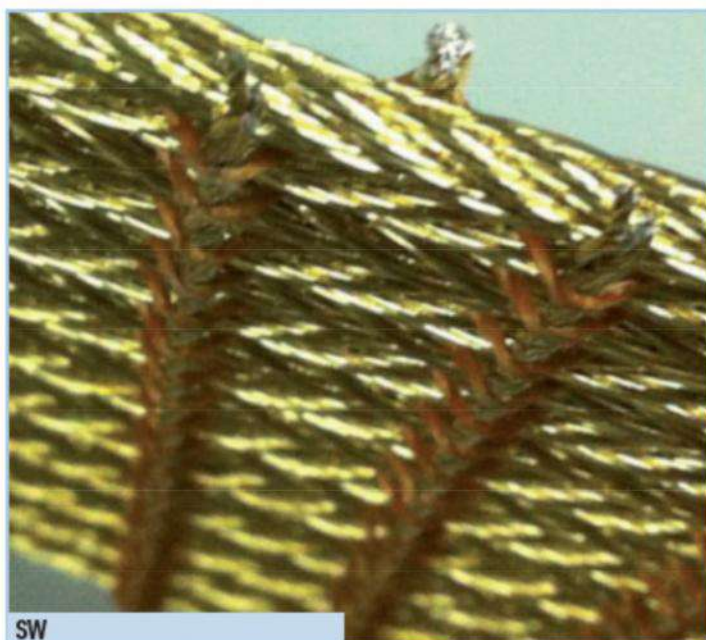
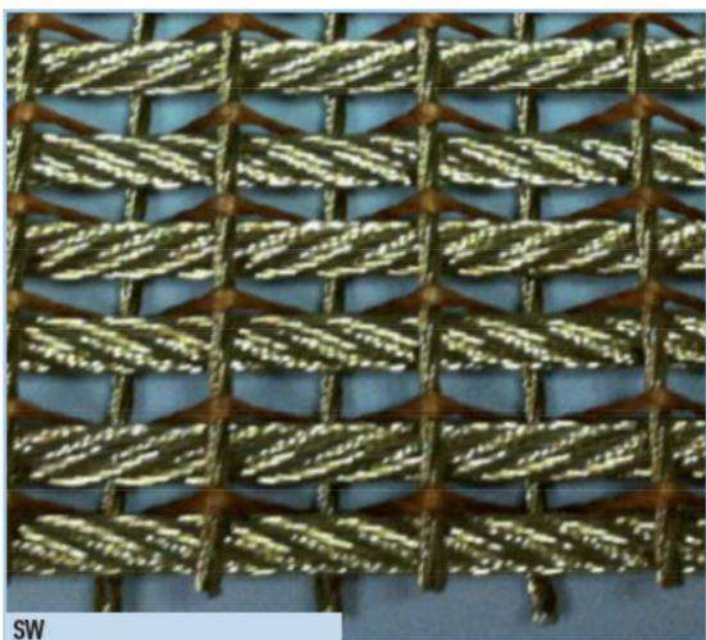


Existem dois tipos principais de tapetes GUMMICORD, IW e SW.

O tipo IW é habitualmente utilizado com são necessárias forças mais baixas, estando disponível para uma classe de forças desde 350 até 1600 daN/cm e superior.



O tipo SW é normalmente utilizado com são necessárias forças mais elevadas, estando disponível numa classe de forças de 630 até 2250 daN/cm e superior.





www.juncor.pt

PORTAL B2B:

- Compras online
- Esclarecimento de dúvidas: Preços e Stocks
- Encomendas
- Licitação
- Descontos
- Eficiência e Segurança

Redes sociais

Facebook: www.facebook.com/juncor

Twitter: www.twitter.com/juncor_sa

LinkedIn: www.linkedin.com/company/juncor-sa

Canal Youtube: www.youtube.com/juncoraccess

“Adicionamos movimento ao seu negócio!”