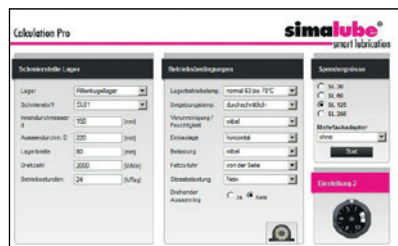


simalube IMPULSE: guia de referência rápida para a instalação, remoção, recarga e eliminação

Cálculo e preparação do ponto de lubrificação



Use o „Calculation Pro“ para escolher o tempo de distribuição correto e o tamanho do lubrificador.
(„Calculation Pro“ está disponível em www.simatec.com, na App Store e no Android Market.)



Limpe o ponto de lubrificação



Remova o bico do conector e aperte o acoplamento de conexão rápida



Conecte a mangueira e pré-encha com uma pistola de massa
(encher os tubos completamente)

Instale e active simalube e IMPULSE



Conecte a mangueira ao suporte de montagem



Sele o IMPULSE e enrosque no ponto de lubrificação
i logótipo IMPULSE deve ficar virado para a frente



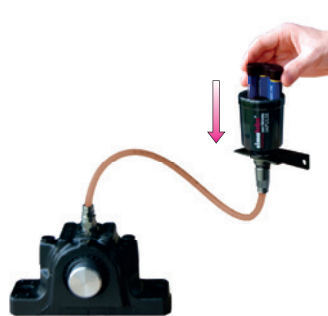
Cortar a tampa do lubrificador ou remova a tampa verde



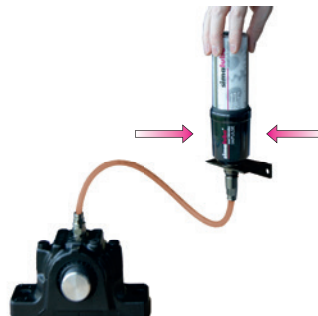
Ative o tempo de distribuição calculado, com a chave Allen de 3 mm



Escrever a data de activação



Inserir a bateria



Enroscar no lubrificador, o dispositivo será activado, o LED verde piscará 2x.
i O primeiro ciclo de bomba começará dentro de 30 segundos

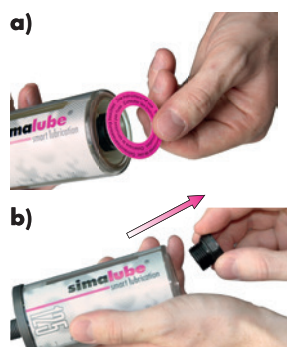


Verifique o simalube e o IMPULSE regularmente

Substituir e reciclar o lubrificador



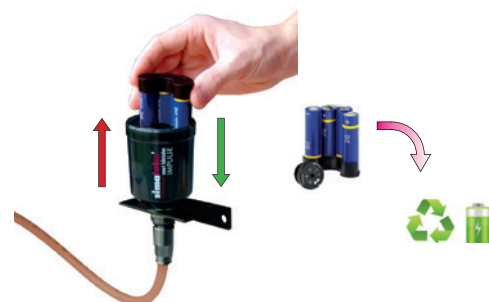
Substitua ou recarregue o lubrificador vazio



- a) Remova o disco da tampa
b) Remova o gerador de gás com uma chave de porcas (SW21mm)



Coloque o gerador de gás intacto na reciclagem de baterias e o copo vazio na reciclagem de plástico.
(Aviso: Elimine a massa remanescente separadamente)



Remova a bateria usada e substitua-a por uma nova.

Coloque o IMPULSE com um novo lubrificador em operação



Verifique e limpe a junta
i O IMPULSO permanece no ponto de lubrificação



Enroscar o novo lubrificador no ponto de lubrificação

Período de uso do simalube IMPULSE:

10 ciclos de fornecimento simalube

ou

3 anos a partir da data de produção

