

**LUBRIFICANTES ESPECIAIS****(ÁGUA E TEMPERATURA)****PARA A INDÚSTRIA****Exemplos de aplicação em correntes de transporte****PENTALUB PTFE CERAMICO:**

Massa lubrificante para correntes e cabos repelindo o pó, sujidade, humidade e vapor com elevada penetrabilidade e aderência. Temperatura de trabalho até 250°C

**Exemplo de aplicação em cliente:**

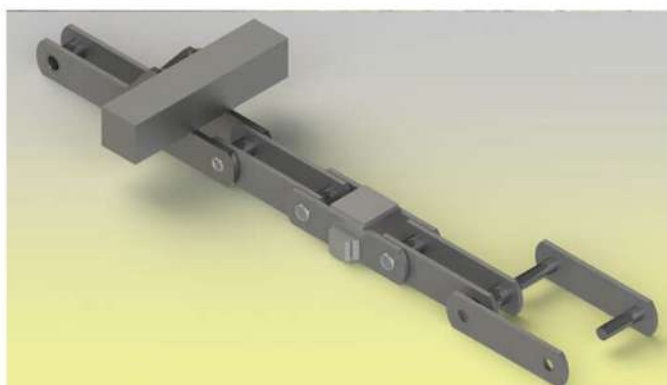
- Corrente de uma montanha russa

**PENTAGRAS MP2 EP PTFE CERAMICO:**

Excelente massa Multipurpose hidrófuga com aditivos E.P. e PTFE cerâmico.

**Exemplo de aplicação em cliente:**

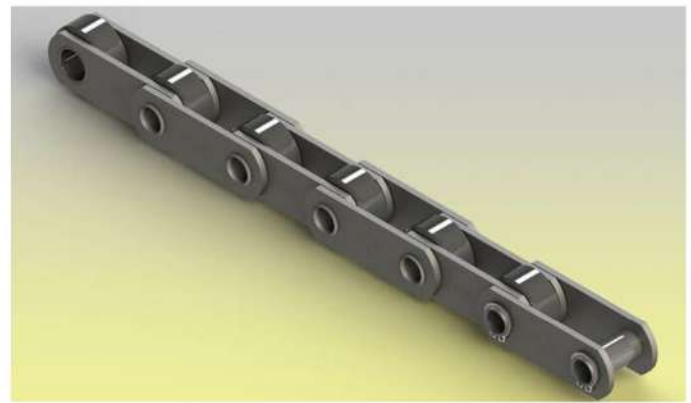
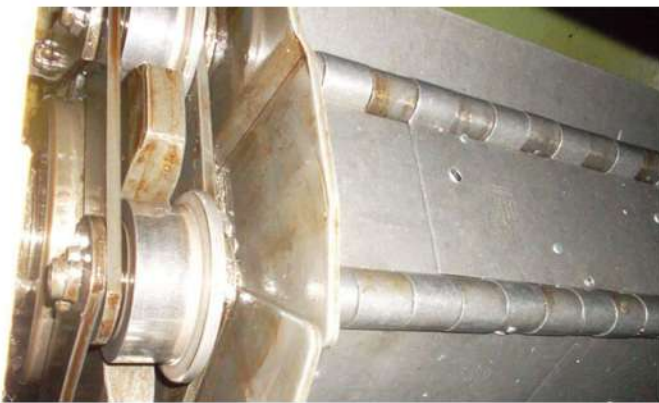
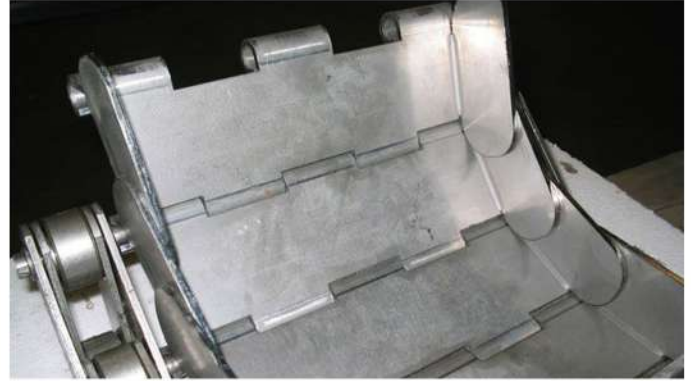
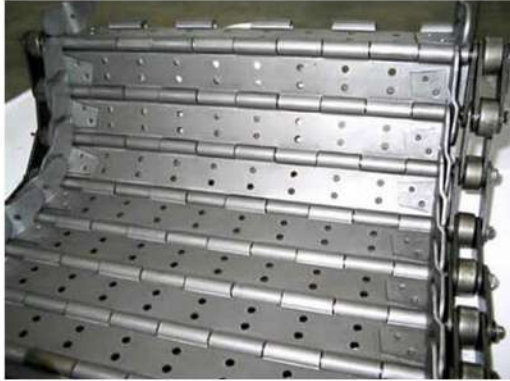
- Corrente num transportador parcialmente mergulhada em água

**Indústria da Madeira**

# LUBRIFICANTES ESPECIAIS (ÁGUA E TEMPERATURA) PARA A INDÚSTRIA (pag. 2)



## Remoção de aparas



## Tratamento de águas

