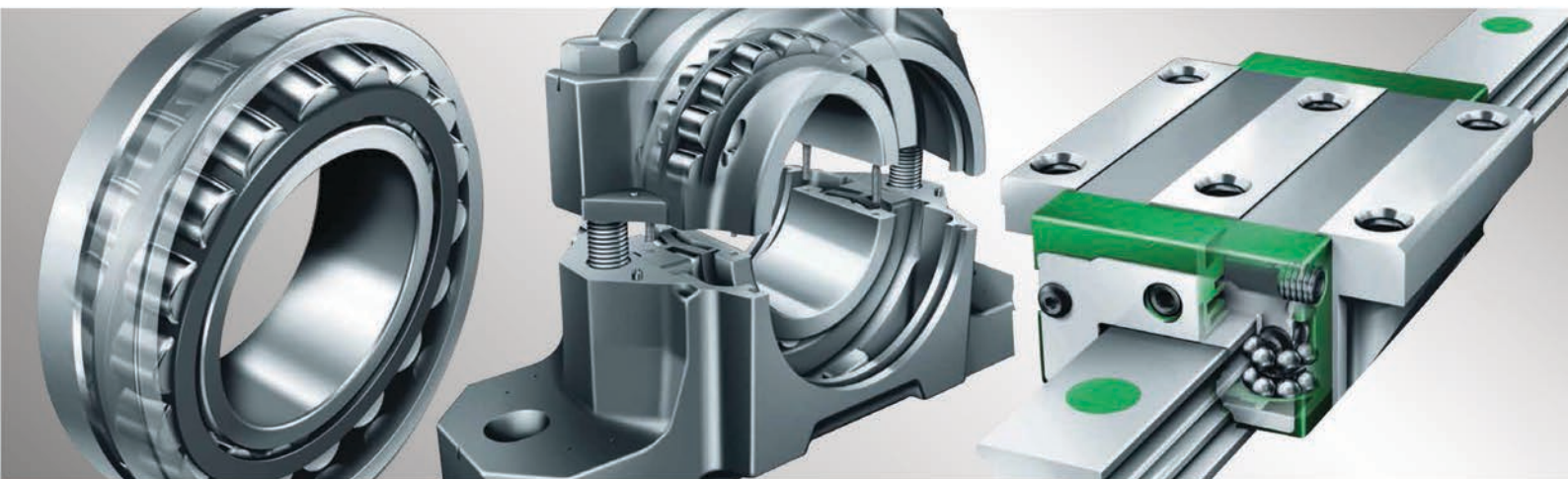
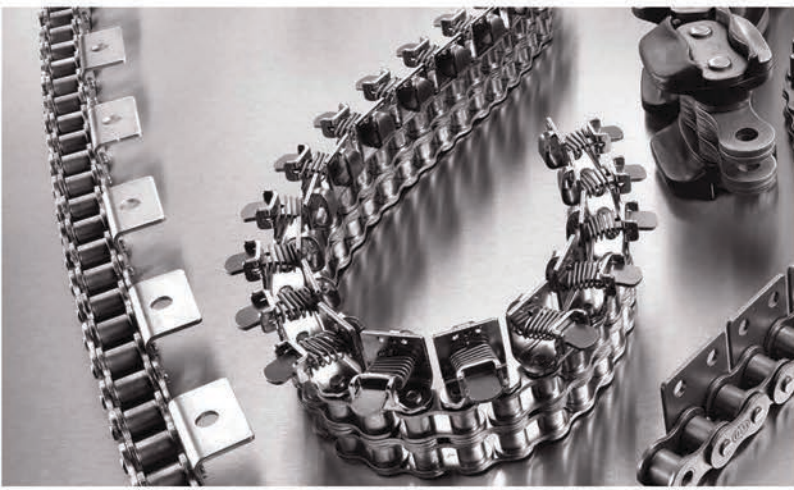




# “MATERIAL HANDLING” - CATÁLOGO COMPACTO

## optibelt ALPHA SPECIAL - Soluções Especiais



**PRODUTO - SERVIÇO - ENGENHARIA - CONSULTORIA**



# MATERIAL HANDLING CATÁLOGO COMPACTO



**optibelt**  
**ALPHA SPECIAL**  
Soluções  
especiais

# "Questão de confiança."

Paul, 46, gerente de construções

## CORREIAS DENTADAS EM POLIURETANO

As correias dentadas em poliuretano convencem pelas impressionantes características do produto.

Estabelecem padrões no que respeita a resistência, alongamento e desgaste.

A capacidade térmica e química é extraordinária.

É bom saber que estas vantagens andam a par com um aconselhamento técnico competente.

## PRODUTOS DE PONTA PARA SOLUÇÕES DE ACIONAMENTO FLEXÍVEIS E TAREFAS DE TRANSPORTE

A Optibelt está em condições de implementar de forma rentável mesmo as mais rigorosas exigências.

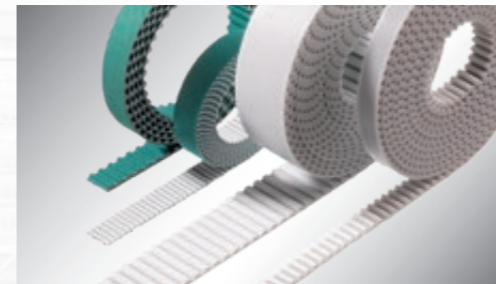
Profissionalismo do qual também pode beneficiar.



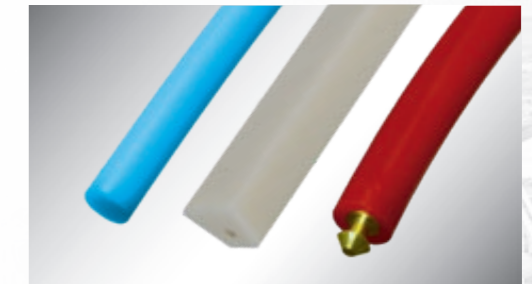
ACIONAMENTOS DE POTÊNCIA 5



LIGAÇÕES MECÂNICAS 26



ACIONAMENTOS LINEARES 9



optibelt RR / KK / HRR 28

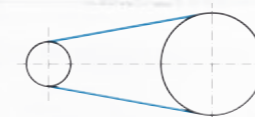


ACIONAMENTOS DE TRANSPORTE 11



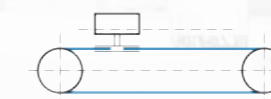
POLIAS DENTADAS 34

### ACIONAMENTOS DE POTÊNCIA



ALPHA POWER ALPHA FLEX  
ALPHA TORQUE  
contínuos

### ACIONAMENTOS LINEARES



ALPHA LINEAR  
finitos

### ACIONAMENTOS DE TRANSPORTE



ALPHA V ALPHA SPECIAL  
ALPHA SRP  
de solda contínua / contínuos

### EXEMPLOS DE APLICAÇÃO

- Máquinas-ferramentas
- Máquinas têxteis
- Máquinas de impressão
- Máquinas de embalagem
- Máquinas de escritório
- Aparelhos médicos
- Robô
- Manipuladores

- Acionamentos de posicionamento
- Acionamentos de elevação
- Manipuladores
- Acionamentos de porta e de portão
- Máquinas de lavagem
- Plotter
- Máquinas de embalagem
- Robô de pórtico

- Transportador paralelo ou
- Transportador síncrono
- Transportador oblíquo
- Transporte de acumulação
- Transporte de vácuo
- Unidades de evacuação
- Posicionador de separador ou
- Posicionador de peças



## optibelt ALPHA – GAMA DE CORREIAS

GRUPOS DE PRODUTOS				
	ALPHA TORQUE ALPHA POWER ALPHA SRP	ALPHA FLEX	ALPHA LINEAR	ALPHA V
	fundição contínua	extrusão contínua	extrusão finita	solda contínua
PERFIS DE BASE	PERFIS			
Perfil, por polegadas	MXL, XL, L (ALPHA TORQUE)	H	XL, L, H, XH	XL, L, H, XH
Perfil T	T2,5, T5, T10, T20, DT5, DT10	T5, T10, T20; DT5, DT10	T5, T10, T20, DT5, DT10	T5, T10, T20, TT5, DT5, DT10
Perfil TK, forma em cunha			T5K6, T10K6, T10K13	T5K6, T10K6, T10K13
Perfil AT	AT5, AT10	AT5, AT10, AT20, DAT5, DAT10	AT5, AT10, AT20, DAT5, DAT10	AT5, AT10, AT20, DAT5, DAT10
Perfil ATK, forma em cunha			AT5K6, AT10K6, AT10K13	AT5K6, AT10K6, AT10K13
Perfil ATL			ATL5, ATL10, ATL20	
Perfil HTD		5M, 8M, 14M, D5M, D8M	5M, 8M, 14M, 8ML, 14ML, 14MLP,	5M, 8M, 14M, D5M, D8M
Perfil STD			S8M	
Perfil F, correias planas			F2, F2,5, F3, F4,5, FL3	F2, F2,5, F3
Cabo tensor padrão <sup>1</sup>	Aço	ço  Aço extremamente flexível sem: T5, T20, AT20, 5M, 14M, H  Aço inoxidável sem: T5, AT5, 14M, H  Elementos de tensão reforçados: AT20 HP - apenas aço AT5 HP - aço, aço extremamente flexível, aço inoxidável	Aço  XL, L, 5M, 8ML, 14M, 14ML, 14MLP, AT5, AT20, ATL5, ATL10, ATL20, F2/F2,5/F3 groove free, F2,5, F3, FL3, F4,5  Aço extremamente flexível sem: XL, 8ML, 14M, 14ML, 14MLP, T5, AT20, ATL10, ATL20, F2/F2,5/F3 groove free, F2,5, F3, FL3, F4,5  Aço inoxidável sem: XL, L, 5M, 8ML, 14M, 14ML, 14MLP, T5, AT5, AT20, ATL5, ATL10, ATL20, F2/F2,5/F3 groove free, F2,5, F3, FL3, F4,5  Elementos de tensão reforçados: T10 HP – apenas aramida AT10 HP – apenas aço	
Cabo tensor especial	Aramida Aço extremamente flexível Aço inoxidável Poliéster, Vectran	sob consulta		sob consulta
opcional sem saliência de manga	–	–	Perfil T10,F2,F2,5,F3 disponível sem saliência de manga + <sup>2</sup>	

<sup>1</sup> ... e sem os respetivos perfis TK, ATK<sup>2</sup> outros perfis sob consulta

# ACIONAMENTOS DE POTÊNCIA

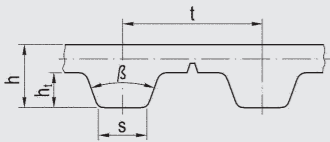
Um desempenho perfeito na transmissão de potência dinâmica é possível através de correias de acionamento isentas de manutenção, resistentes à tração e de baixa vibração, que trazem o desempenho ao ponto. Aqui surgem as correias dentadas **PU optibelt ALPHA TORQUE, optibelt ALPHA POWER e optibelt ALPHA FLEX.**

Estas correias de alto rendimento de poliuretano fundido duro impressionam graças à alta resistência à tensão e à abrasão, são extremamente resistentes ao ozono e à radiação UV, e excepcionalmente resistentes a óleos e massas lubrificantes. Com esta fiabilidade impressionante, realiza transferências de potência sem deslizos e sincronizadas até várias centenas de kilowatts.

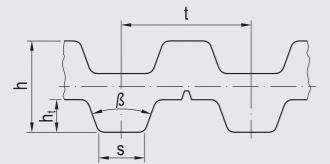
# optibelt ALPHA TORQUE

## – PARA ACIONAMENTOS DE POTÊNCIA

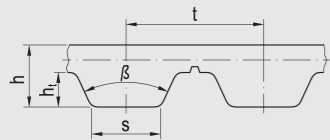
### PERFIS



MXL, XL, L, T2,5, T5, T10, T20



DT2,5, DT5, DT10

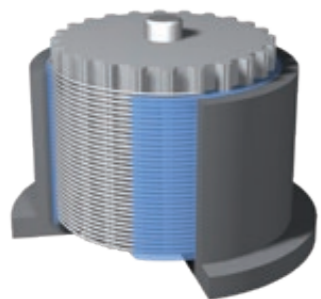


AT3, AT5, AT10



### AS CORREIAS DENTADAS DE POLIURETANO CONTÍNUAS, FUNDIDAS optibelt ALPHA TORQUE POSSUEM AS SEGUINTE CARACTERÍSTICAS:

- largura útil de enrolamento até 380 mm
- comprimentos da correia até 2250 mm
- seleção livre de cores sob consulta
- posição variável da zona de tolerância, por ex. para distâncias de eixo fixas
- perfis disponíveis com dentado de um lado: AT3, AT5, AT10, T2,5, T5, T10, T20, MXL, XL, L
- versão de dentado duplo disponível para perfis DT2,5, DT5, DT10
- elementos de tensão: aço, aço extremamente flexível, aço inoxidável, aramida, poliéster, Vectran

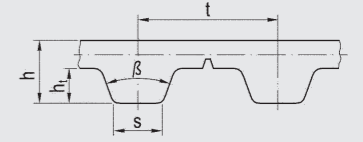


Moldagem no processo de fundição para correias dentadas **optibelt ALPHA POWER**, **optibelt ALPHA TORQUE**

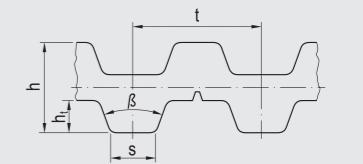
# optibelt ALPHA POWER

## – PARA ACIONAMENTOS DE ELEVADA POTÊNCIA

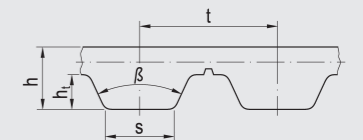
### PERFIS



T2,5, T5, T10, T20



DT2,5, DT5, DT10

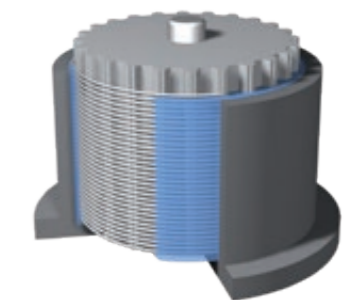


AT3, AT5, AT10



### AS CORREIAS DENTADAS DE POLIURETANO CONTÍNUAS, FUNDIDAS optibelt ALPHA POWER POSSUEM AS SEGUINTE CARACTERÍSTICAS:

- características mecanicamente melhoradas em optibelt ALPHA POWER
- valores de rendimento até 30% mais elevados
- perfis disponíveis com dentado de um lado: AT3, AT5, AT10, T2,5, T5, T10, T20
- versão de dentado duplo disponível para perfis DT2,5, DT5, DT10
- elevada precisão de divisão e tolerâncias baixas
- ligação elevada do poliuretano para elementos de tensão
- posição variável da zona de tolerância, por ex. para distâncias de eixo fixas
- elementos de tensão: aço, aço extremamente flexível, aço inoxidável

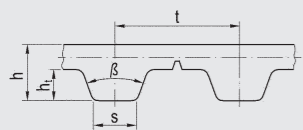


Moldagem no processo de fundição para correias dentadas **optibelt ALPHA POWER**, **optibelt ALPHA TORQUE**

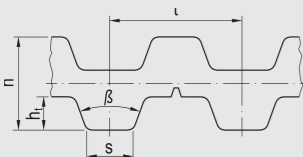
# optibelt ALPHA FLEX

## – PARA ACIONAMENTOS DE POTÊNCIA

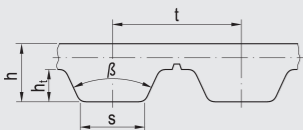
### PERFIS



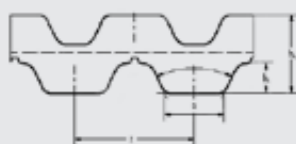
H, T5, T10, T20



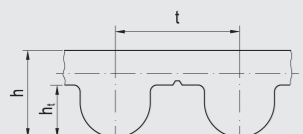
DT5, DT10



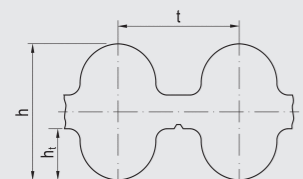
AT5, AT10, AT20



DAT5, DAT10



5M, 8M, 14M

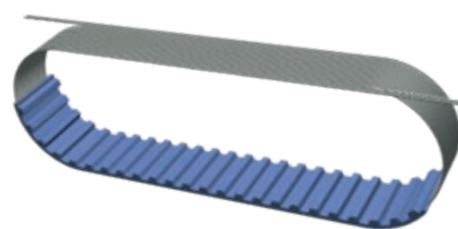


D5M, D8M



### AS CORREIAS DENTADAS DE POLIURETANO CONTÍNUAS, EXTRUDIDAS optibelt ALPHA FLEX POSSUEM AS SEGUINTE CARACTERÍSTICAS:

- intervalo de comprimento de aprox. 1100 mm a 22000 mm
- o intervalo de comprimento pode ser produzido em graduação de divisão
- larguras de fabrico de 100 mm e 150 mm
- tecido de poliamida disponível no dentado a partir de 1500 mm
- soldadura direta de cames e cunhas
- versão possível, entre outros, com elementos de tensão de aço inoxidável e extremamente flexíveis
- versão no enrolamento S+Z dos elementos de tensão
- disponíveis nos perfis H, T5, T10, T20, AT5, AT10, AT20, 5M, 8M, 14M
- disponíveis nos perfis de dentado duplo para DT5, DT10, DAT5, DAT10, D5M, D8M
- perfil AT5 na versão HP (elementos de tensão reforçados) possível com aço, aço extremamente flexíveis e aço inoxidável
- perfil AT20 na versão HP possível com aço.



Estrutura da correia dentada **optibelt ALPHA FLEX** com cabo tensor S+Z enrolado em espiral e poliuretano moldado extrudido

# ACIONAMENTOS LINEARES

As correias dentadas **optibelt ALPHA LINEAR** são uma escolha fiável para um posicionamento exato e precisão de repetição com acionamentos lineares.

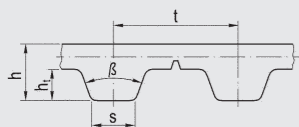
São extrudidas e formadas a partir de poliuretano termoplástico e contêm, por isso, excecionalmente dimensões estáveis. Também se distinguem através de elementos de tensão de aço e de aramida de alta resistência, baixa deformação dos dentes e alta resistência à abrasão. Para uma minimização adicional do atrito ou do ruído, as correias dentadas **optibelt ALPHA LINEAR** também podem ser fornecidas com um tecido fino de poliamida no lado do dente ou no lado posterior da correia, correia dentada, se desejado.



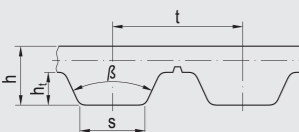
# optibelt ALPHA LINEAR

## – PARA ACIONAMENTOS LINEARES

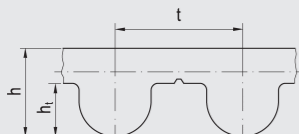
### PERFIS



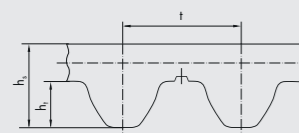
XL, L, H, XH, T5, T10, T20



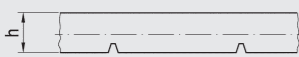
AT5, AT10, AT20,  
ATL5, ATL10, ATL20



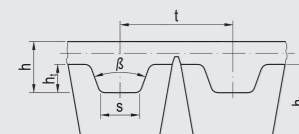
5M, 8M, 8ML, 14M, 14ML, 14MLP



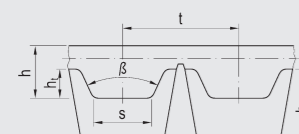
S8M



F2, F2,5, F3, F4,5, FL3



T5K6, T10K6, T10K13



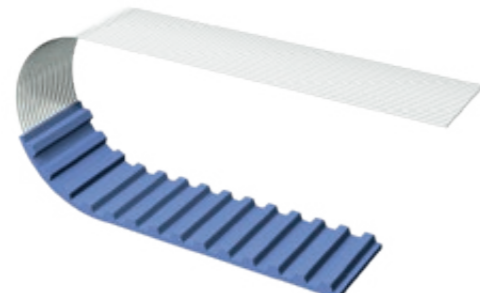
AT5K6, AT10K6, AT10K13



### AS CORREIAS DENTADAS DE POLIURETANO FINITAS, EXTRUDIDAS optibelt ALPHA LINEAR

#### POSSUEM AS SEGUINTE CARACTERÍSTICAS:

- forças de tração elevadas com alongamento reduzido
- elevada precisão de posicionamento
- elementos de tensão: aço, aço extremamente flexível, aço inoxidável, aramida
- disponíveis nas versões Lado posterior reforçado, T2, espuma PU amarela e APL plus
- correias dentadas para tecnologia linear em versão ATL
- revestimento de tecido de poliamida disponível no dentado e/ou lado posterior da correia
- PU opcional com certificação FDA para contacto com alimentos
- coloração possível
- comprimentos de rolos 50 m ou 100 m, > 100 m disponíveis sob consulta
- perfil AT10 na versão HP com aço
- perfil T10 na versão HP com aramida
- disponíveis nos perfis XL, L, H, XH, T5, T10, T20, AT5, AT10, AT20, ATL5, ATL10, ATL20, 5M, 8M, 14M, 8ML, 14ML, 14MLP, S8M, F2, F2,5, F3, F4,5, FL3, T5K6, T10K6, T10K13, AT5K6, AT10K6, AT10K13, DT5, DT10, DAT5, DAT10
- versão groove free nos perfis T10, F2, F2,5, F3



Estrutura da correia dentada **optibelt ALPHA LINEAR**  
com cabo tensor de arestas paralelas e poliuretano moldado extrudido

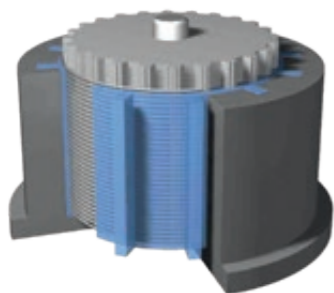
# ACIONAMENTOS DE TRANSPORTE

Os conceitos de transporte personalizados e ao mesmo tempo altamente económicos podem ser realizados de forma sustentável com as correias dentadas **optibelt ALPHA V** e **optibelt ALPHA SRP**. Adequam-se perfeitamente para as mais diversas tarefas de transporte e podem ser continuamente soldados a partir de produtos lineares, dependendo dos requisitos. Equipadas com uma força de tração acima da média e uma estrutura de cames com forma precisa, as correias dentadas produzidas de poliuretano fundido fluido impressionam pelo seu desempenho preciso e de baixa vibração. A sua configurabilidade individual também é convincente: através da soldadura direta de cames e cunhas é possível a adaptação ao respetivo material de transporte.

# optibelt ALPHA SRP

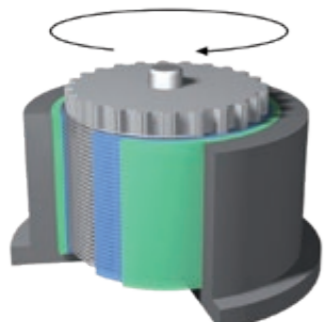
## – PARA ACIONAMENTOS DE TRANSPORTE

### MOLDAGEM NA FUNDIÇÃO DE DESLOCAMENTO

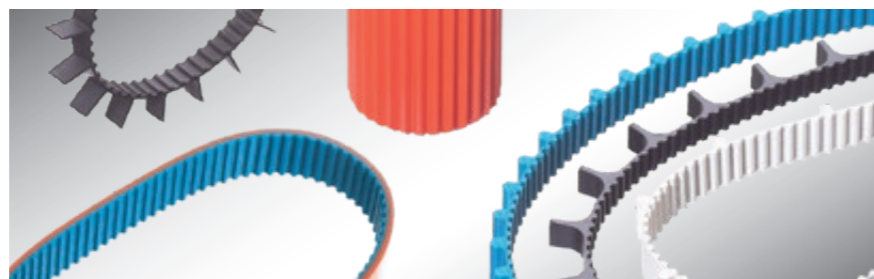


Correias dentadas com cames  
optibelt ALPHA SRP

### MOLDAGEM NO PROCESSO DE FUNDIÇÃO CENTRÍFUGA



Correias dentadas com revestimen-  
to optibelt ALPHA SRP



### CARACTERÍSTICAS DAS optibelt ALPHA SRP FUNDIDAS COM CAMES:

- produção simples de pequenas correias de cames através de produção de moldes
- elevado número de cames em espaços estreitos
- geometrias de cames finamente formadas e com forma precisa através do poliuretano fundido especialmente fluido
- elevada precisão reproduzível
- elevada resistência do came para correias básicas através de redes completas

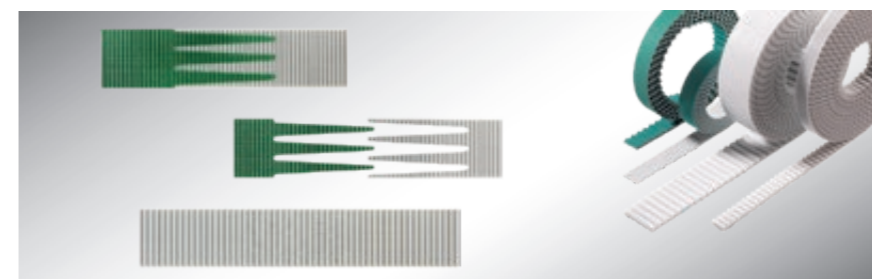
### CARACTERÍSTICAS DAS optibelt ALPHA SRP FUNDIDAS COM REVESTIMENTO DE POLIURETANO:

- produção de pequenas correias dentadas ou correias planas revestidas através de produção de moldes
- revestimento isento de pontos de junção, sem formação do sentido de marcha
- elevada e consistente precisão na produção
- elevada resistência da ligação do revestimento para correias básicas através de redes completas

**NO CASO DE SOLUÇÕES PADRÃO, A optibelt ALPHA SRP BASEIA-SE NO PARQUE DE MOLDES DAS CORREIAS DENTADAS optibelt ALPHA POWER OU optibelt ALPHA TORQUE.**

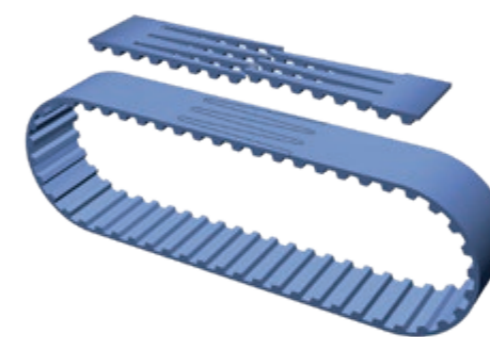
# optibelt ALPHA V

## – PARA TAREFAS DE TRANSPORTE



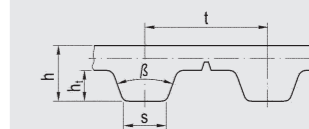
### AS CORREIAS DENTADAS DE POLIURETANO FINITAS, SOLDADAS optibelt ALPHA V POSSUEM AS SEGUINTE CARACTERÍSTICAS:

- comprimentos mínimos de 400 a 1200 mm, disponíveis em função da largura e da divisão
- comprimentos podem ser produzidos em graduação de divisão
- entrega rápida e económica
- ideal para transmissões de transporte
- tecido de poliamida disponível no dentado e/ou lado posterior da correia
- PU opcional com certificação FDA para contacto com alimentos
- versões Lado posterior reforçado, T2, espuma PU amarela e APL plus soldáveis num composto
- soldadura direta de cames e cunhas
- apesar de elementos de tensão interrompidos aprox. 50% do rendimento das correias dentadas produzidas continuamente
- disponíveis nos perfis XL, L, H, XH, T5, T10, T20, TT5, AT5, AT10, AT20, 5M, 8M, 14M, T5K6, T10K6, T10K13, AT5K6, AT10K6, AT10K13, F2, F2,5, F3, F4,5, DT5, DT10, DAT5, DAT10

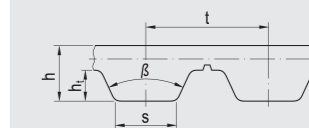


Extremidades das correias puncionadas em forma de dedo e correias dentadas soldadas optibelt ALPHA V

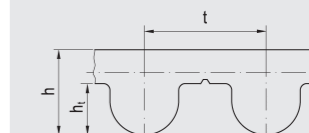
### PERFIS



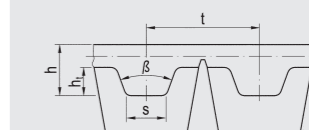
XL, L, H, XH, T5, T10, T20, TT5



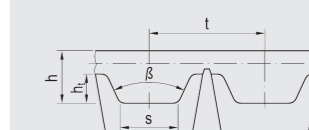
AT5, AT10, AT20



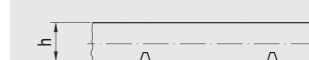
5M, 8M, 14M,



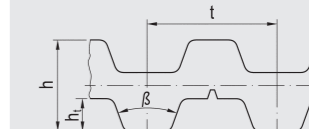
T5K6, T10K6, T10K13



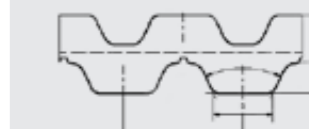
AT5K6, AT10K6, AT10K13



F2, F2,5, F3



DT5, DT10



DAT5, DAT10



# ALPHA SPECIAL

- COM REVESTIMENTOS
- COM PROCESSAMENTO MECÂNICO
- COM CAMES

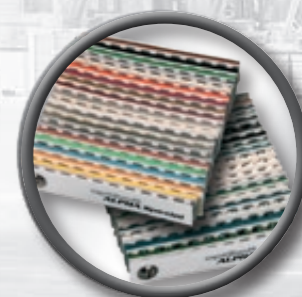
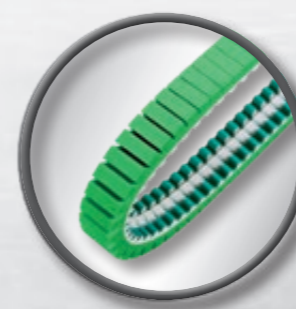
## optibelt ALPHA SPECIAL - COM REVESTIMENTOS



Ao contrário de outras películas de PVC, este revestimento é aplicado como padrão diretamente nas **optibelt ALPHA LINEAR** durante a produção; a soldadura às **optibelt ALPHA V** juntamente com o revestimento é possível sem pontos de junção; adesivo contínuo; revestimento de transporte simples e económico.

### CORREIAS DENTADAS COM REVESTIMENTOS

As **optibelt ALPHA SPECIAL** são equipadas com um revestimento traseiro, assim como processadas mecânica e continuamente. A variedade de opções de processamento e de revestimento em conjunto com as características da correia dentada permitem desenvolver soluções inovadoras na tecnologia de transporte.



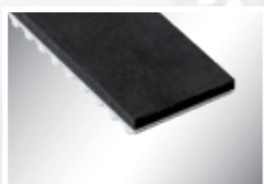
# VISTA GERAL DE REVESTIMENTOS, QUALIDADES DO MATERIAL E DE SUPERFÍCIES

## ESPUMA



### POLIURETANO (PU)

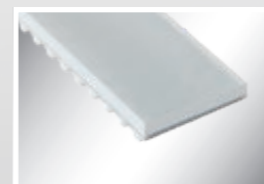
- Sylomer R (v. fig.)
- Sylomer L
- Celloflex
- Sylomer M
- PU-Smart
- PU 06



### BORRACHA

- Porol (v. fig.)
- EPDM

## LISO OU LIGEIRAMENTE ESTRUTURADO



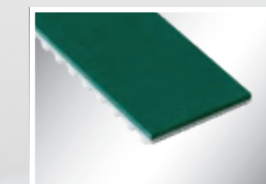
### POLIURETANO (PU)

- Película de PU 65 Shore A
- Politano D15
- Politano D44
- Película de PU azul
- Película de PU 85 Shore A
- T2 (v. fig.)
- Película de PU 92 Shore A
- Lado posterior reforçado



### BORRACHA

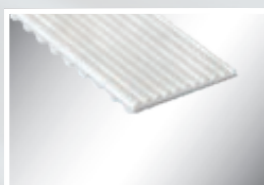
- RP 400 (v. fig.)
- Correx bege
- Linatex
- Linaplus FGL
- NG vermelho
- Linatrilite
- Elastómero verde



### POLICLORETO DE VINILO (PVC)

- Película de PVC petrol (v. fig.)
- Película de PVC verde
- Película de PVC azul
- Película de PVC branca
- APL plus

## PERFILADO OU ESTRUTURADO



### POLIURETANO (PU)

- Ranhuras longitudinais PU (v. fig.)
- Cone cónico
- Ranhuras longitudinais PU grossas
- Perfil de picos PU
- Cone redondo Pebbles



### BORRACHA

- Supergrip preto (v. fig.)
- Supergrip azul



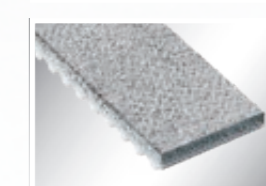
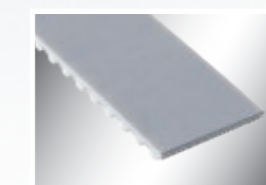
### POLICLORETO DE VINILO (PVC)

- Dentes de tubarão de PVC (v. fig. acima)
- Ranhuras longitudinais de PVC
- Supergrip petrol
- Supergrip verde
- Supergrip branco (v. fig. em baixo)
- Minigrip petrol
- Minigrip verde
- Nós de PVC
- Espinha de peixe de PVC
- Dente de serra de PVC
- Perfil triangular de PVC



### TECIDO PA

- Tecido PA (v. fig.)
- Tecido PA antiestático



### ESPECIAIS

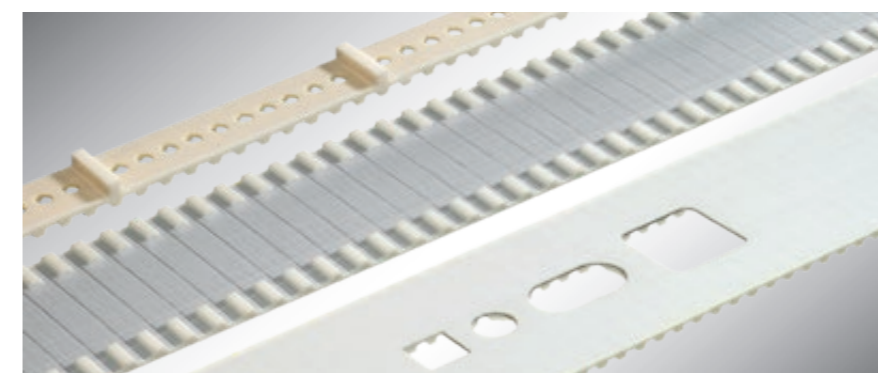
- PTFE (v. fig. acima)
- TT60
- Paraflyes
- Couro cromado (v. fig. em baixo)
- Viton

**OPTIBELT – EXTRATO DE REVESTIMENTOS PADRÃO**

Fotografia do revestimento	Designação, cor, material Espessuras padrão s [mm] Ø mínimo das polias [mm]	Dureza ou densidade Capacidade de transporte	Resistência à temperatura Resistência à abrasão
	Sylomer L, verde, espuma PU s 6,0 12,0 15,0 20,0 25,0 Ø 120 240 300 400 500	≈ 300 kg/m³ Transporte	-30°C...+70°C Resistência à abrasão
	PU 06, amarelo, PU com poros finos s 2,0 3,0 4,0 5,0 6,0 8,0 Ø 60 70 80 100 120 160	≈ 55 Shore A Transporte	-10°C...+60°C Resistência à abrasão
	Película PU 85 Shore A, transparente, PU s 2,0 3,0 4,0 Ø 60 80 100	≈ 85 Shore A Transporte	-10°C...+70°C Resistência à abrasão
	Linatex, vermelho, borracha natural s 1,5 2,4 3,2 5,0 6,4 8,0 Ø 30 50 65 100 140 180	≈ 38 Shore A Transporte	-40°C...+70°C Resistência à abrasão
	Ranuras longitudinais PU finas, transparente, PU s 3,5 Ø 70	≈ 85 Shore A Transporte	-10°C...+70°C Resistência à abrasão
	Supergrip petrol, policloreto de vinilo s 3,0 Ø 60	≈ 40 Shore A Transporte	-10°C...+90°C Resistência à abrasão
	APL plus, vermelho, PVC elástico s 2,0 3,0 Ø 60 80	≈ 65 Shore A Transporte	-20°C...+100°C Resistência à abrasão

# optibelt ALPHA SPECIAL

## - COM PROCESSAMENTO MECÂNICO



**PROCESSAMENTO MECÂNICO**

Os ajustes geométricos e dimensionais posteriores de correias dentadas padrão, correias revestidas e correias dentadas de cames aumentam as suas possibilidades de aplicação.

Como processos relativamente ao processamento mecânico estão disponíveis:

- Retificar
- Fresar
- Corte por jato de água
- Puncionar
- Perfurar
- Cortar, recortar



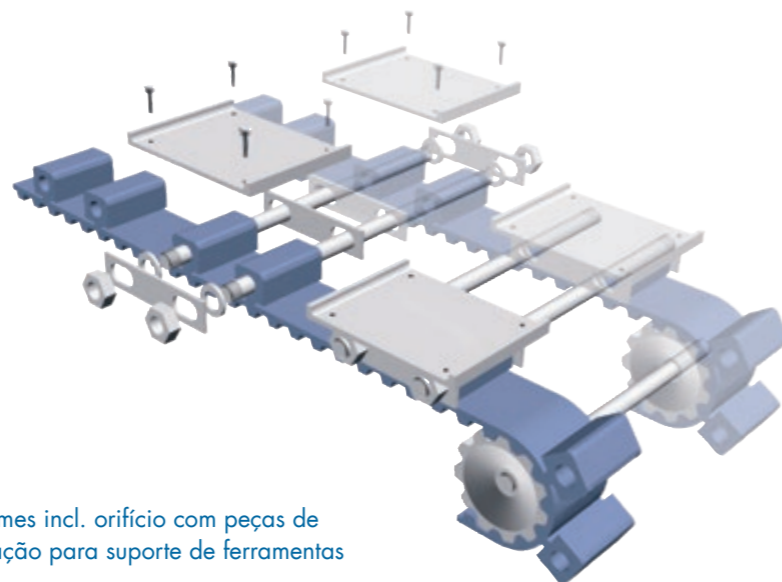
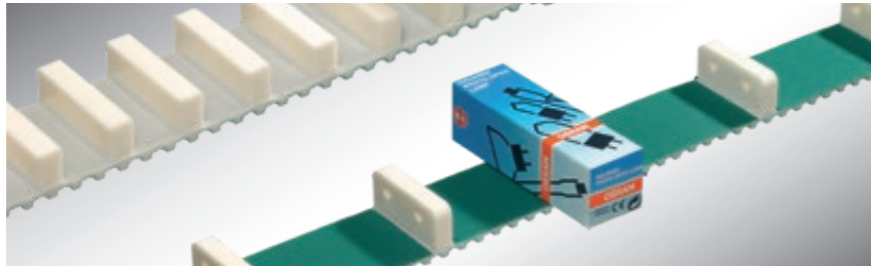
# optibelt ALPHA SPECIAL

## - COM CAMES

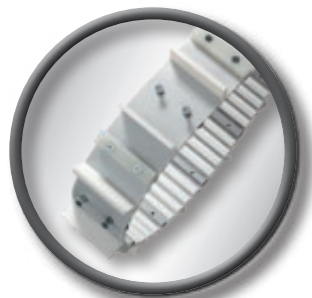
### CORREIAS DENTADAS COM CAMES

As correias dentadas **optibelt ALPHA LINEAR**, **optibelt ALPHA V** e **optibelt ALPHA FLEX** são posteriormente aplicadas como cames em diversos processos. Nestas incluem-se a soldadura, a ligação química e mecânica. A moldagem por injeção própria integrada na produção garante uma boa disponibilidade.

Caso não seja encontrado o came adequado na gama disponível, este pode ser produzido ou adaptado de forma vantajosa de acordo com as suas especificações. É com todo o prazer que o apoiamos na solução das suas tarefas de transporte.

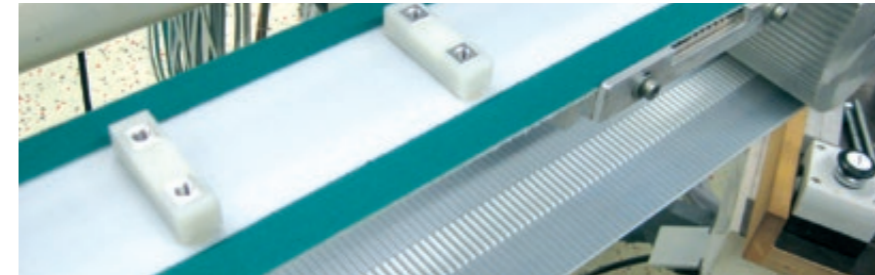


Cames incl. orifício com peças de fixação para suporte de ferramentas



# optibelt ALPHA SPECIAL

## - COM CAMES



Nos acionamentos de transporte, os cames também permitem, ao contrário dos revestimentos com ação por atrito, um transporte do material de transporte por ligação mecânica, e destinam-se por ex. a:

- guiar e eventualmente alinhar no sentido longitudinal e/ou lateral
- posicionar na correia de transporte
- individualizar
- possibilitar acelerações e/ou velocidades elevadas
- sincronizar o transporte com a correia de base

A gama de cames da Optibelt disponibiliza um grande número de peças em bruto e cames fundidos que podem ser utilizados diretamente para muitos fins. Se nenhum destes cames é adequado, pode ser fabricado um came apropriado

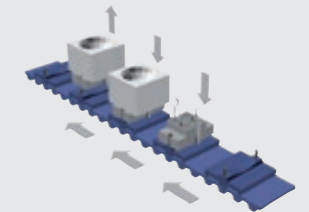
- a partir de um came existente por meio de processamento mecânico,
- a partir de uma ferramenta moldada por injeção fabricada internamente.

A produção mediante a ferramenta moldada por injeção é adequada no caso de moldes simples de cames, desde moldes de cames médios e no caso de mais dispendiosos, a partir de pequenas quantidades, e pode ser feita na construção interna de ferramentas.

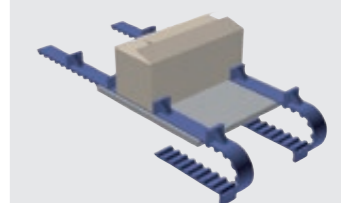
Materiais de cames em poliuretano padrão disponíveis:

- PU 92 Shore A, branco
- PU 65 e 85 Shore A, transparente
- PU 98 Shore A, branco acinzentado
- PU FDA 85 Shore A, transparente/azul
- PU (com percentagem de GFK - plástico reforçado a fibra de vidro)

**OUTROS MATERIAIS E CORES DISPONÍVEIS A PEDIDO.**



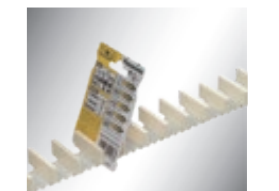
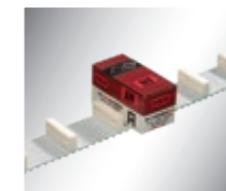
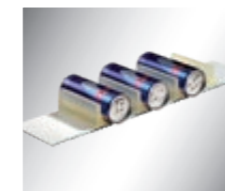
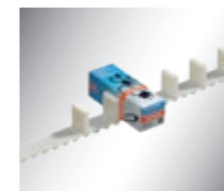
Cames como suporte de peças



Transportador paralelo com mesa de apoio

### Forma e funcionalidade dos cames

Simples							Especial			
Quadrado	Redondo	Forma em T, forma em L	Leque	Trapézio	Trapézio em V	Triângulo	Côncavo, convexo	Ranhurado	Perfurado	Com peça de inserção



# optibelt ALPHA SPECIAL

## – SOLUÇÕES PERSONALIZADAS

A área do acabamento das correias dentadas PU é uma das nossas áreas especializadas. Devido à experiência de longos anos desenvolvemos para os nossos clientes nos setores do transporte, dos alimentos, da embalagem, do vidro, da madeira, Linear e médico a solução perfeita para casos de aplicação específica.

- todos os grupos de produtos de correias contínuas ou ligadas de modo contínuo podem ser utilizados para fins de transporte. Os exemplos de aplicação são: Transportador síncrono ou paralelo, transportador oblíquo, transporte de acumulação, transporte de vácuo, unidade de evacuação, posicionador de separador ou de peças.
- As correias básicas selecionadas de acordo com os requisitos podem ser adaptadas à respetiva tarefa de transporte e fornecidas com revestimentos e/ou cames, se necessário.
- As correias básicas, o revestimento e os cames podem ser adicionalmente adaptados em dimensão e geometria através do processamento mecânico, também em combinação.

Para além do nome do grupo de produtos, é atribuída a estas correias especiais processadas posteriormente a designação adicional "SPECIAL".

Por exemplo, o nome do grupo de produtos de uma correia dentada de poliuretano soldada de modo contínuo **optibelt ALPHA V**, com revestimento posteriormente aplicado na **optibelt ALPHA V SPECIAL**.

### AS CORREIAS DENTADAS REVESTIDAS CARACTERIZAM-SE PELAS SEGUINTE CARACTERÍSTICAS:

- resistência química especial, por ex., aquando da aplicação na indústria alimentar
- elevada resistência à abrasão, por ex., transporte de acumulação
- elevada resistência à temperatura, por ex., aquando do transporte de peças com tratamento térmico
- boa resistência aos cortes, por ex., com material de transporte afiado
- antiaderentes, por ex., em contacto com adesivos
- antiestáticas, por ex. aquando do transporte de componentes eletrónicos
- amortecimento de choques, por ex., aquando da colocação de produtos sensíveis

# optibelt ALPHA SPECIAL

## – EXEMPLOS DE APLICAÇÃO



Figura 1: Solução personalizada para o transporte de semiprodutos

Como apresentado na figura 1 como exemplo, foi desenvolvida uma solução personalizada para o transporte de semiprodutos. Neste exemplo foi revestida uma **optibelt ALPHA V AT20 – ST** com o material de revestimento Sylomer L, verde, espuma PU. Após o revestimento, as ranhuras e os orifícios foram fresados por corte por jato de água e os sacos de aspiração foram fresados por fresagem NC, de modo a transportar os semiprodutos para processamento posterior através da tecnologia de vácuo.

Para um cliente da indústria da engenharia mecânica, foi elaborada uma proposta de solução (v. figura 2) para transportar cortes de material (perfis tubulares, quadrados e retangulares) (sem a substituição das variantes de correia).

A proposta de solução deve evitar o deslizamento dos cortes causado pela frequência de início-paragem. As correias devem deslocar-se sincronizadamente umas ao lado das outras, dependendo do comprimento do corte de perfil (4 - 6 correias). No lado posterior, a correia foi equipada com perfis de espuma (Sylomer R, azul, espuma PU) e cames de PU para garantir um transporte com precisão de posição dos diferentes cortes.



Figura 2: Solução personalizada para o transporte de cortes de material

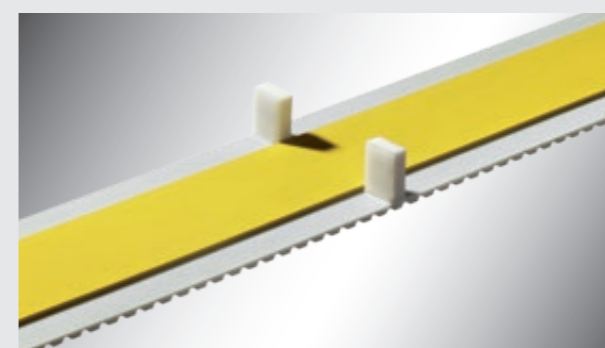


Figura 3: Solução personalizada para o transporte de embalagens de alimentos para animais

A solução personalizada apresentada na figura 3 foi encomendada por um cliente da indústria de alimentos para animais, de modo a poder transportar embalagens de alimentos para animais sem enchimento para encher. A correia foi equipada no lado posterior com uma borracha natural (RP 400, amarelo) e cames. Os cames soldados têm uma camada protetora adicional reforçada com fibra de vidro para contrariar as elevadas forças de cisalhamento das embalagens de alimentos para animais sem enchimento e afiadas. Os cames também garantem um transporte com precisão de posição de mercadorias.

# CORREIAS DENTADAS PARA A INDÚSTRIA DE EMBALAGENS

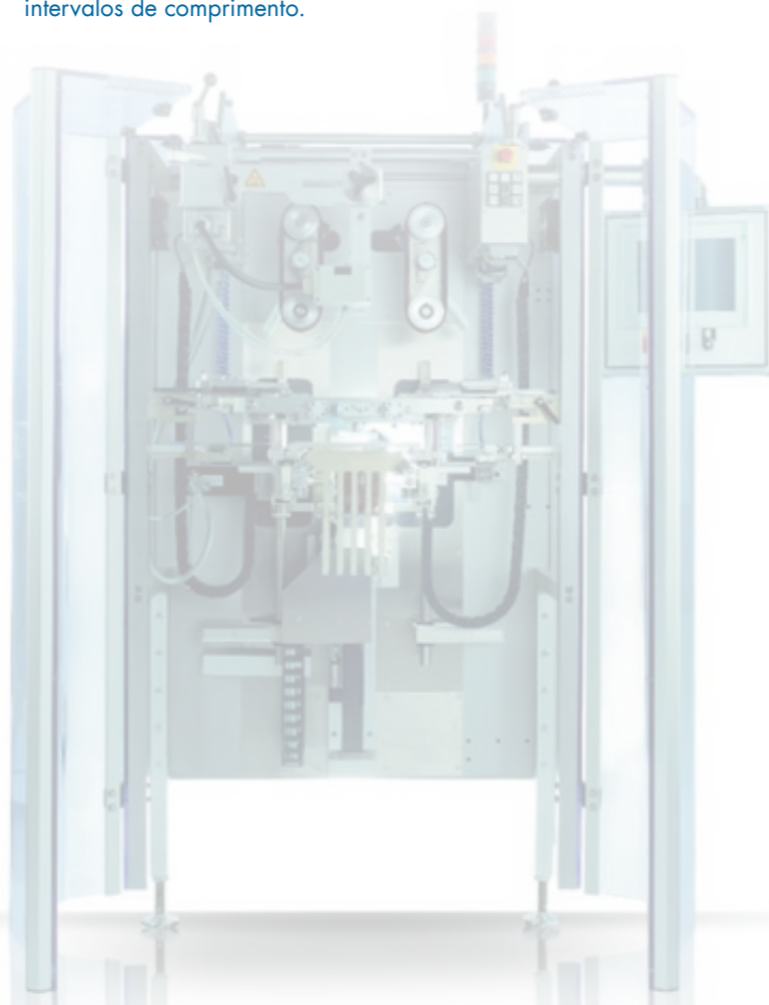
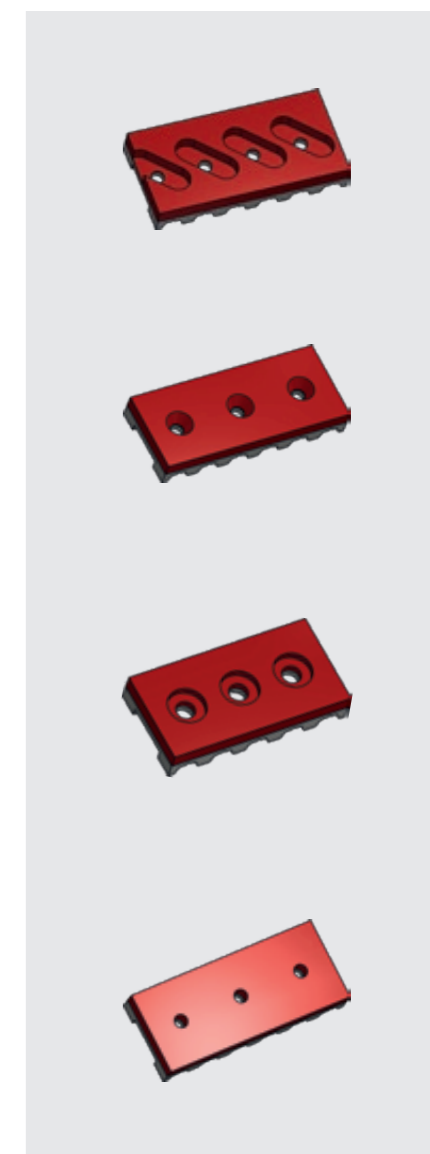
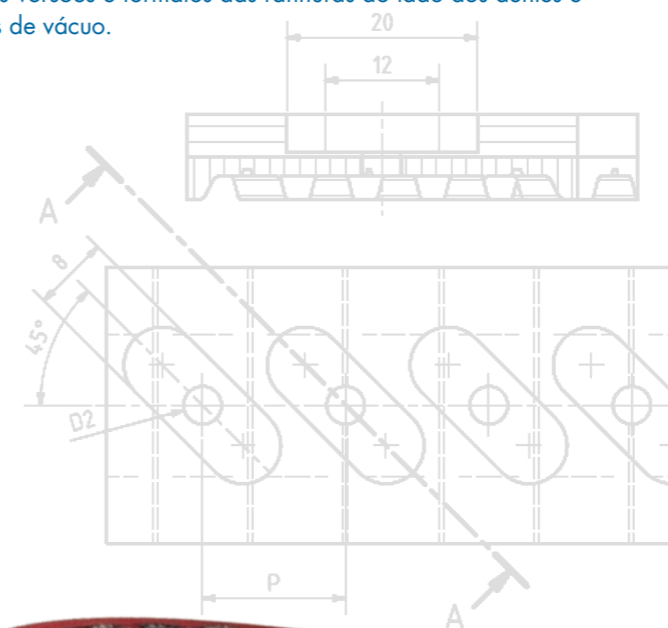
## CORREIAS DENTADAS PARA MÁQUINAS DE EMBALAGEM DE SACOS DE PLÁSTICO

Todas as correias dentadas de borracha e de poliuretano da gama de produtos Optibelt podem ser fornecidas com diferentes revestimentos para a utilização em máquinas de embalagem de sacos de plástico. Com a ajuda destas correias dentadas, a película que foi previamente soldada no sentido longitudinal de um tubo é retirada de um tubo de enchimento. Através de uma soldadura adicional no sentido transversal, surge conseqüentemente um saco que pode ser enchido. Uma outra soldadura transversal fecha-o depois completamente. Este sistema é utilizado em todo o mundo tanto no sector alimentar como no não alimentar. Desde substrato para flores a produtos ultracongelados e saladas, os produtos de consumo são embalados desta forma todos os dias.

Nesta área comprovaram-se as correias de evacuação **optibelt ALPHA SPECIAL** com e sem suporte de vácuo, estando disponíveis perfis comuns, como T10, L e H em vários intervalos de comprimento.

Assim as correias dentadas de borracha com revestimentos especiais criam aqui uma particularidade. Estas são produzidas à base da correia básica num processo de vulcanização, no qual o revestimento aplicado desta forma não tem nem uma colagem nem um ponto de junção. Os materiais aqui utilizados são Red Rubber 40 e borracha de silicone. No entanto, a Linatex® e outros tipos de borracha também podem ser aplicados na correia posteriormente com junção. Além disso, são possíveis revestimentos de poliuretano – por ex., com espuma PU 06 amarela. O material desejado também é aplicado posteriormente ou pulverizado continuamente (apenas se aplica a correias dentadas de poliuretano).

No entanto, se forem utilizados tempos de ciclo mais elevados com as máquinas de embalagem, as correias dentadas com suporte de vácuo são a escolha adequada. A Optibelt oferece várias versões e formatos das ranhuras do lado dos dentes e sacos de vácuo.



# LIGAÇÕES DO FECHO DA CORREIA DENTADA

**A PAR DO FECHO DA CORREIA DENTADA ZS / ZSi FOI ALARGADA A OFERTA DE LIGAÇÕES MECÂNICAS ATRAVÉS DO FECHO DE CORREIA DENTADA PINJOIN.**

## FECHO DA CORREIA DENTADA ZS E ZSi

**O FECHO DA CORREIA DENTADA ZS / ZSi FOI CONCEBIDO PARA A ABERTURA REPETIDA E LIGAÇÃO DE CORREIAS DENTADAS DIRETAMENTE NO SISTEMA.**

Ambas as versões são oferecidas para o perfil AT10 e H normalmente em aço inoxidável. Desta forma esta ligação pode ser utilizada na indústria alimentar e farmacêutica em combinação com uma correia dentada adequada. Para o perfil T10 os insertos do lado dos dentes são em aço inoxidável ou latão. O latão não é adequado para uma utilização na indústria alimentar e farmacêutica.

As placas posteriores são aparafusadas com as peças de inserção do lado do dentado através da correia por meio de parafusos roscados. Na versão ZSi a parte posterior da correia está montada a uma altura superior de 1 mm, de modo que as placas posteriores fiquem situadas no interior da correia dentada e terminem à altura da parte posterior da correia.

As larguras padrão para as ligações de fecho para o perfil AT10 são: 25, 32, 50, 75 e 100 mm, para o perfil T10: 25, 32, 50, 75 e 100 mm, e para o perfil H: 25,4, 38,1 e 50,8 mm.

Outras larguras intermédias e larguras superiores a 50 mm sob consulta.

## FECHO DA CORREIA DENTADA PINJOIN

**O FECHO DA CORREIA DENTADA PINJOIN FOI CONCEBIDO A LIGAÇÃO ÚNICA DE CORREIAS DENTADAS DIRETAMENTE NO SISTEMA.**

A ligação é realizada através de pinos roscados em aço inoxidável em orifícios transversais introduzidos longitudinalmente ao longo do dente. Desta forma esta ligação pode ser utilizada na indústria alimentar e farmacêutica em combinação com uma correia dentada adequada.

Na ligação PinJoin também podem ser ligadas correias revestidas. No entanto, na área da ligação o revestimento está colocado frente a frente de forma obtusa.

As larguras padrão para a ligação de fecho para o perfil AT10 são: 25, 32, 50, 75 e 100 mm, para o perfil T10: 25, 32, 50, 75 e 100 mm.

Outros perfis, larguras intermédias e larguras superiores a 50 mm a pedido.

# CORREIAS CIRCULARES CORREIAS TRAPEZOIDAIS

## ESTRUTURA

As correias circulares e trapezoidais Optibelt são compostas por materiais de elevada qualidade que são produzidos como artigo em metro finito através de processos de produção especiais em diversas dimensões. Na versão **optibelt RR / KK Plus** a correia circular / trapezoidal é adicionalmente equipada com um cabo tensor.

## CARACTERÍSTICAS

- Coeficiente de fricção favorável
- Boa resistência ao deslizamento durante o transporte
- Boa resistência ao desgaste e à abrasão
- Elevada elasticidade e bom amortecimento
- Elevada resistência à tração
- Não tinge
- Resistente a massas lubrificantes, óleos e muitos químicos (ver lista de resistências)
- Resistentes aos raios UV e ao ozono
- Na versão **optibelt RR / KK Plus** especialmente de alongamento reduzido

## VANTAGENS

- soldadura no local, também na versão **optibelt RR / KK Plus**
- Sem necessidade de desmontar o sistema
- Rápida solução de problemas
- Pouco tempo de paragem
- Armazenamento simples (rolos)
- Disponibilidade imediata
- Design de construção diversificada, uma vez que é possível produzir qualquer comprimento

## ÁREAS DE APLICAÇÃO

As correias circulares **optibelt RR** e as correias trapezoidais **optibelt KK** são utilizadas principalmente na indústria de transporte, por ex., para o transporte de

- azulejos, placas, vidros planos
- folheados no processamento de madeira
- telhas, mármore, placas de betão
- cartonagem no setor de embalagem
- e como correia guia para o transporte de garrafas e de latas (apenas **optibelt RR**)
- A versão **optibelt RR / KK Plus** adequa-se especialmente bem para percursos de transporte longos

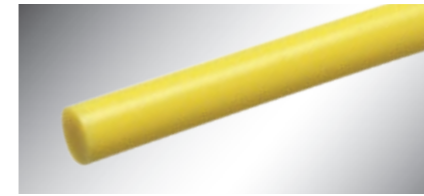
Além disso, as correias circulares **optibelt RR** podem ser utilizadas para determinadas gamas de potência como acionamentos de duas e múltiplas polias.

A Optibelt produz correias circulares e trapezoidais em diferentes versões.

Estas podem ser facilmente distinguidas pelas suas cores.

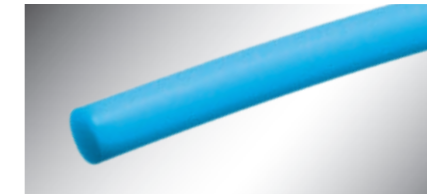
As cores das correias circulares são o amarelo, verde, azul, branco, cinzento e preto.

Com correias trapezoidais transparentes, brancas, creme.



### 82 SHORE A AMARELA

Utilização com pequenas polias de desvio, flexibilidade a baixas temperaturas, qualidade muito elástica, baixa transmissão de potência



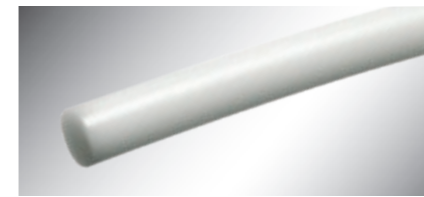
### 85 SHORE A AZUL CLARA FDA

Utilização na indústria alimentar em contacto direto com as mercadorias



### 88 SHORE A VERDE (LISA/CINZA)

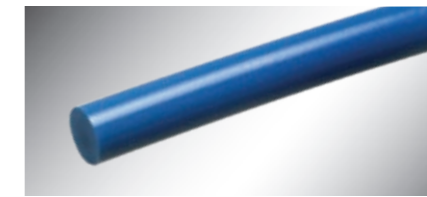
Utilização em todas as áreas com cargas médias, a versão áspera oferece vantagens ao transportar produtos húmidos ou gordurosos, e o efeito de transportado é melhorado.



### 92 SHORE A BRANCA

Utilização na gama média a pesada, a versão branca oferece flexibilidade ainda suficiente.

Adequa-se à utilização contínua a temperaturas mais elevadas.



### 98 SHORE A AZUL ESCURA

Utilização especialmente em cargas elevadas e temperaturas elevadas, qualidade muito dura, considerar impreterivelmente o diâmetro das polias mínimo



### 65 SHORE A PRETO

Utilização para aplicações especiais, diâmetros de correia de 5 mm a 12 mm disponíveis, muito flexível a baixas temperaturas, material extremamente macio



### 87 SHORE A TRANSPARENTE

Utilização em todas as áreas com cargas leves a médias



### 92 SHORE A BRANCA

Utilização na gama média a pesada, a versão oferece flexibilidade ainda suficiente.



### 98 SHORE A CREME

Utilização especialmente em cargas elevadas e temperaturas elevadas, qualidade muito dura

## CORREIAS TRAPEZOIDAIS EM PLÁSTICO

optibelt KK	optibelt KK Plus	optibelt KK Supergrip	optibelt KK Plus Supergrip	optibelt KK Forma 1	optibelt KK Forma 2
Perfis					
8, Z/10, A/13, B/17, C/22	A/13, B/17, C/22	A/13, B/17, C/22	A/13, B/17, C/22	B/17, C/22	B/17



# optibelt HRR

## - CORREIAS CIRCULARES OCAS DE POLIURETANO

As correias circulares ocas Optibelt adequam-se sobretudo à utilização em sistemas de acionamento e de transporte leves, especialmente com diâmetros da polia menores. Disponíveis como artigo em metro finito em 75 Shore A nos diâmetros 4,8 / 6,3 / 8 / 9,5 mm vermelho/liso e em 85 Shore A 4,8 / 6,3 mm verde/cinza, são idênticas a uma mangueira robusta, de parede espessa e devido a essa qualidade especial podem ser utilizadas de forma flexível. Basicamente as correias circulares ocas devem ser soldadas, no entanto, alternativamente também podem ser ligadas de forma resistente com bocais de metal especiais em latão. Esta variante pode ser realizada rapidamente e de forma descomplicada no local e alcança resultados otimizados na ligação de curto prazo de tempos de inatividade provocados por rutura de correia ou como solução duradoura em acionamentos e transportes com carga reduzida e velocidades baixas.

### CARACTERÍSTICAS

- Coeficiente de fricção favorável
- Boa resistência ao deslize durante o transporte
- Boa resistência ao desgaste e ao abrasão
- Elevada elasticidade, bom amortecimento
- Não finge
- Resistente a massas lubrificantes, óleos e muitos químicos
- Resistentes aos raios UV e ao ozono

### VANTAGENS

- Para diâmetros reduzidos da polia
- Sem necessidade de desmontar o sistema
- Rápida reparação de avarias
- Pouco tempo de paragem
- Armazenamento simples (rolos)
- Disponibilidade imediata
- Design de construção diversificada, uma vez que é possível produzir qualquer comprimento

### O MATERIAL EM METRO optibelt HRR É UTILIZADO PRINCIPALMENTE NA INDÚSTRIA DE TRANSPORTE, POR EX., PARA O TRANSPORTE DE:

- azulejos, placas, vidros planos
- folheados no processamento de madeira
- telhas, mármore, placas de betão
- cartonagem no setor de embalagem
- e como correia guia para o transporte de garrafas e de latas



### 75 SHORE A VERMELHO/LISO

Utilização com pequenos diâmetros da polia, para uma reparação rápida



### 85 SHORE A VERDE/CINZA

Utilização com acionamentos médios para uma reparação rápida

# FERRAMENTA DE LIGAÇÃO

## APARELHO DE SOLDAGEM POR FRICÇÃO RS02 PARA PERFIS REDONDOS, TRAPEZOIDAIS E ESPECIAIS

### VANTAGENS DO RS02:

- os mordentes de aperto de precisão e a posição automática 0 impedem costuras de solda deslocadas
- o calor de fricção com controlo da rotação garante uma soldadura a 100%
- sem costuras de solda em mau estado devido a oscilações de temperatura ou corrente de ar

### ACESSÓRIOS DO APARELHO DE SOLDAGEM POR FRICÇÃO RS02:

- aparelho de soldagem por fricção
- 1 conjunto de mordentes de aperto padrão à escolha
- 1 chave Allen
- 1 tesoura AS02
- 1 alicate de corte diagonal SE02
- 1 saco de transporte com inserção de espuma rígida

### MORDENTES DE APERTO PADRÃO:

- para correias circulares de Ø 6 mm a 20 mm
- para correias trapezoidais de 6 x 4 mm a 22 x 14 mm
- para diferentes perfis especiais



PARA CORREIAS CIRCULARES



PARA CORREIAS TRAPEZOIDAIS



PARA PERFIS ESPECIAIS



Outros mordentes de aperto padrão para correias redondas e trapezoidais disponíveis a custo adicional.

A pedido também produzimos mordentes de aperto para perfis especiais PU.

# FERRAMENTAS DE LIGAÇÃO

## MALA BÁSICA

A mala básica de cinco peças disponibiliza ao utilizador um equipamento padrão completo para o uso ocasional.

O aparelho de soldar SG02 tem uma fase de aquecimento mais longa que o modelo do equipamento Premium e adequa-se exclusivamente a correias PU que podem ser soldadas, em função das necessidades, com ambos os alicates guia correspondentes.

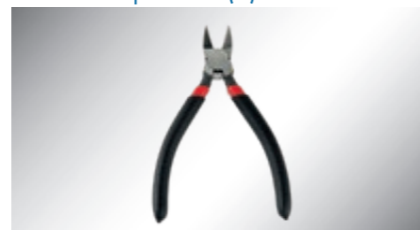
O modelo de alicate FZ01 é utilizado em correias circulares até 10 mm de diâmetro, assim como correias trapezoidais até ao perfil 10, enquanto o modelo FZ02/3 é utilizado em correias circulares até 8 mm de diâmetro e correias trapezoidais até ao perfil 32.

Para o corte perfeito para a soldadura otimizada, o equipamento inclui igualmente uma tesoura e um alicate de corte diagonal para remoção da costura de solda.



### ALICATE GUIA FZ02/3

para correias circulares a partir do diâmetro de 8 mm e correias trapezoidais até ao perfil 32 (D)



### ALICATE DE CORTE DIAGONAL SE02

para remoção da costura de solda



### TESOURA AS02

para cortar correias circulares e trapezoidais



### ALICATE GUIA FZ01

para correias circulares até ao diâmetro de 10 mm e correias trapezoidais até ao perfil 10 (Z)



### APARELHO DE SOLDAR SG02

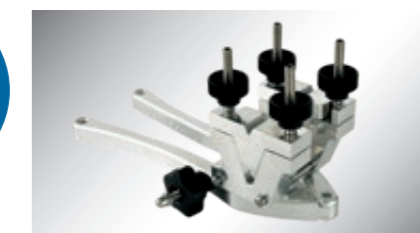
para PU 290-300 °C; Ligação: 230 V

## MALA PREMIUM

Este conjunto Premium de cinco peças adequa-se ao uso diário. Com o aparelho de soldar ergonómico e regulado por temperatura EErgo é possível soldar correias TPE e PU de forma simples por pressão de botão. Devido à sua fase de aquecimento curta inferior a 2 minutos o aparelho é ideal para a utilização rápida.

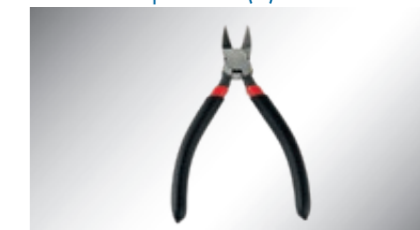
Devido à sua versatilidade, o alicate FZ01 Vario complementa o conjunto de soldadura de forma perfeita. Devido à função de aperto rápido é possível tensionar e soldar correias circulares até 10 mm de diâmetro e correias trapezoidais até ao perfil 10 em pouco tempo. Devido aos mordentes de perfil substituíveis é igualmente possível a admissão de perfis especiais. O conjunto Premium inclui um segundo alicate guia, utilizado em correias circulares a partir de 8 mm de diâmetro e correias trapezoidais até ao perfil 32.

O conjunto é complementado por uma tesoura com batente angular ajustável, que permite cortes retos e angulares, assim como um alicate de corte diagonal para remoção da costura de solda.



### ALICATE GUIA FZ02/3

para correias circulares a partir do diâmetro de 8 mm e correias trapezoidais até ao perfil 32 (D)



### ALICATE DE CORTE DIAGONAL SE02

para remoção da costura de solda



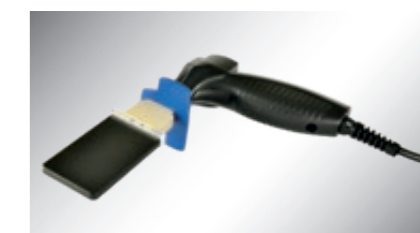
### TESOURA AS04

com batente angular ajustável



### ALICATE GUIA FZ01 VARIO

com mordentes de perfil substituíveis, correias circulares até ao diâmetro de 10 mm e correias trapezoidais até ao perfil 10 (Z)



### APARELHO DE SOLDAR EERGO

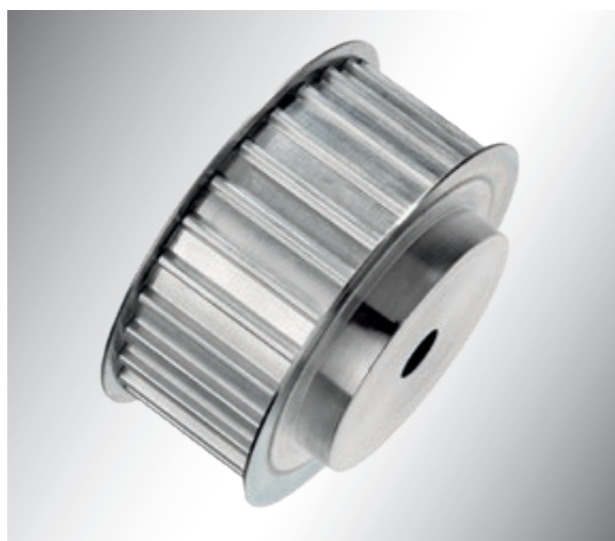
para TPE e PU; tempo de arranque inferior a 2 min.; Aparelho de soldar regulado por temperatura, ergonómico e rápido

# POLIAS DENTADAS

## optibelt ZRS

### POLIAS DENTADAS PADRÃO COM ORIFÍCIOS CILÍNDRICOS

Perfil	Código de largura	Número de dentes
XL	037	10 – 72
L	050	10 – 84
	075	10 – 84
	100	10 – 84
H	075	14 – 48
	100	14 – 120
	150	14 – 120
	200	14 – 120
	300	16 – 120
XH	200	18 – 96
	300	18 – 96
	400	18 – 96



Polias dentadas padrão com orifícios cilíndricos

Perfil	Largura da correia [mm]	Número de dentes
5M	9	12 – 72
	15	12 – 72
	25	12 – 72
8M	20	22 – 192
	30	22 – 192
	50	22 – 192
	85	22 – 192
14M	40	28 – 216
	55	28 – 216
	85	28 – 216
	115	28 – 216
	170	28 – 216

Perfil	Largura da correia [mm]	Número de dentes
T5	10	10 – 60
	16	10 – 60
	25	10 – 60
T10	16	10 – 60
	25	10 – 60
	32	18 – 60
	50	18 – 60
AT5	10	12 – 60
	16	12 – 60
	25	12 – 60
AT10	16	15 – 60
	25	15 – 60
	32	18 – 60
	50	18 – 60

## optibelt ZRS

### POLIAS DENTADAS PADRÃO PARA BUCHAS TAPER

Perfil	Largura da correia [mm]	Número de dentes
5M	15	34 – 150
8M	20	22 – 90
	30	22 – 144
	50	28 – 192
	85	34 – 192
14M	40	28 – 216
	55	28 – 216
	85	28 – 216
	115	28 – 216
	170	38 – 216



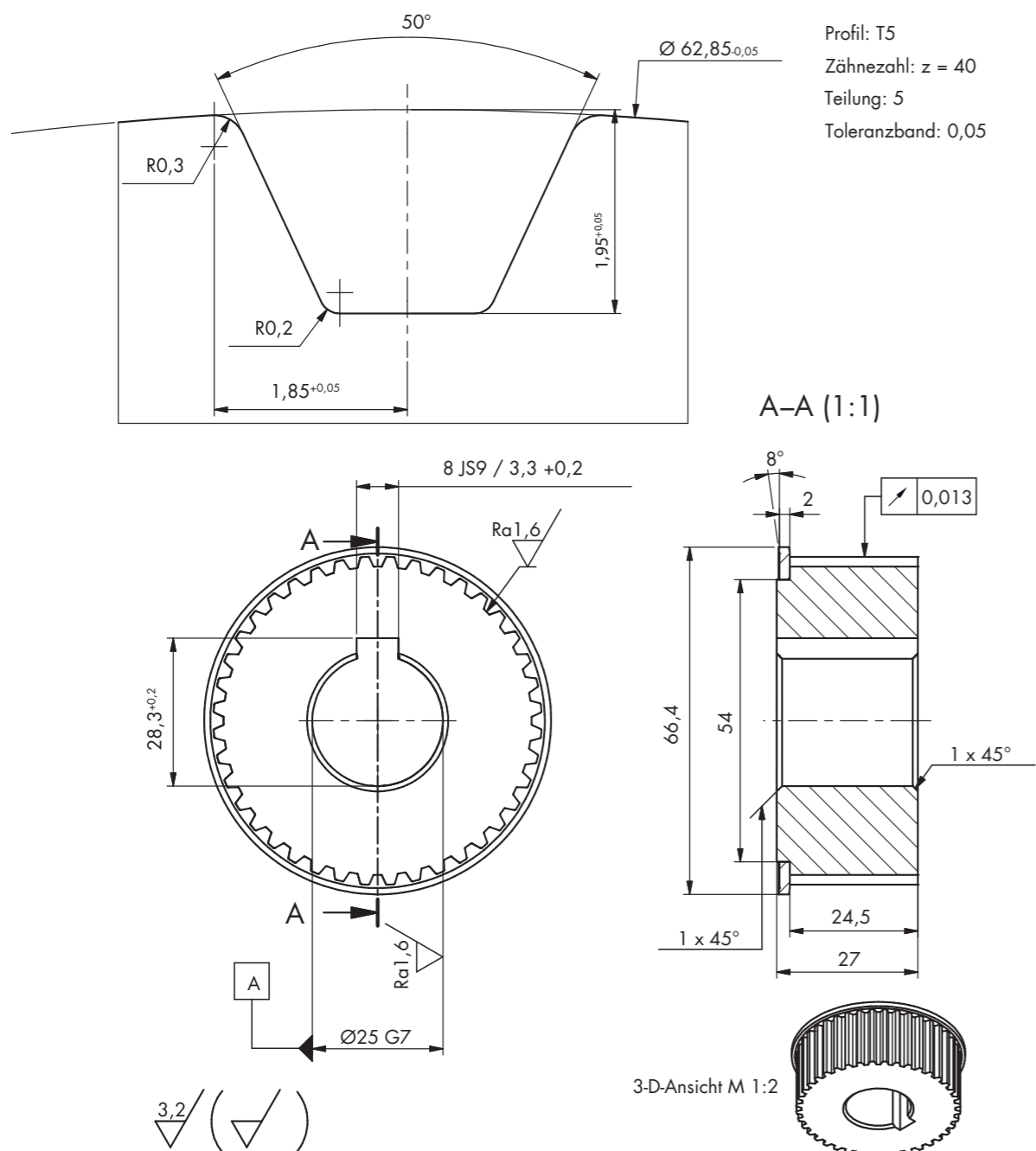
Polias dentadas padrão para buchas Taper



Buchas taper

Perfil	Código de largura	Número de dentes
L	050	18 – 120
	075	18 – 120
	100	18 – 120
	100	16 – 120
H	150	18 – 120
	200	18 – 120
	300	20 – 120
	300	18 – 48
XH	300	18 – 48
	400	20 – 48

# POLIA DENTADA CONFORME O DESENHO SOLUÇÃO PERSONALIZADA



## optibelt ONLINE

### – SELETOR DE CAMES

#### DIRECIONADO PARA O CAME CORRETO

Com uma ferramenta online a Optibelt permite agora o acesso rápido e transparente à sua gama de cames abrangente. Com este seletor de cames, os clientes podem selecionar de forma objetiva, de acordo com as áreas de aplicação, as suas soluções de transporte individuais a partir de uma gama padrão de mais de 400 formas de cames diferentes ou adaptá-los posteriormente de acordo com as suas especificações. Na máscara de seleção desta ferramenta online é possível aceder aos dados básicos mais importantes relativos à forma, ao material e medidas dos cames. De seguida, cada ocorrência pode ser descarregada gratuitamente com todas as informações como ficheiro PDF ou CAD.



### – SELETOR DE FOLHA DE DADOS

#### FOLHAS DE DADOS ATUAIS SOB SOLICITAÇÃO

Com o seletor de folhas de dados é possível um acesso online rápido e transparente a folhas de dados dos grupos de produtos Optibelt **optibelt ALPHA TORQUE**, **optibelt ALPHA POWER**, **optibelt ALPHA FLEX**, **optibelt ALPHA LINEAR** e **optibelt ALPHA V**. Através da seleção de correias básicas, perfis e elementos de tensão pode assim ser encontrada a folha de dados correspondente para a correia dentada procurada. Esta não contém apenas os dados básicos importantes da correia, mas também dados relevantes para a construção, entre outros, relativos a diâmetros mínimos para polias e rolos. Cada folha de dados pode de seguida ser descarregada gratuitamente como ficheiro PDF.



### – CALCULADORA DE PREÇOS

#### VISTA GERAL DE CUSTOS RÁPIDA

Através da calculadora de preços é possível aceder rápida e facilmente aos preços dos produtos padrão **optibelt ALPHA FLEX**, **optibelt ALPHA LINEAR** e **optibelt ALPHA V** do segmento Optibelt Material Handling. Nesse processo, após a seleção da correia básica, é exibido junto com o perfil pretendido, que elementos de tensão e que combinações de tecido são possíveis. Nesta base é possível calcular de forma objetiva os preços para as soluções de acionamento adequadas. De seguida, pode ser solicitada uma oferta especial com indicação de preço e prazo de entrega.



# DIRETRIZES PARA MAIS QUALIDADE E SUSTENTABILIDADE

A implementação consequente de diretivas exigentes na gestão de qualidade, ambiente e energia conforme as normas nacionais em vigor é parte integrante da filosofia da empresa no grupo Arntz Optibelt.

O sistema de gestão do meio ambiente conforme a DIN EN ISO 14001 apoia a Optibelt de forma efetiva a melhorar continuamente o desempenho ambiental na empresa e a evitar de forma permanente impactos ambientais. Todos os efeitos de processos de trabalho e produtos sobre o meio ambiente são continuamente determinados e avaliados. Para além disso, com o sistema de gestão de energia conforme a DIN EN ISO 50001 a Optibelt conseguiu estabelecer requisitos e medidas importantes para um manuseamento sustentável dos recursos energéticos e de matéria-prima na empresa. A sua utilização e consumo podem desta forma ser otimizados de forma objetiva – para uma eficiência energética compatível no futuro.

Os mesmos padrões elevados vigoram também na área da gestão da qualidade conforme a DIN EN ISO 9001. Aqui são implementados, todos os dias com muito empenho, por parte de todas as colaboradoras e todos os colaboradores da Optibelt, objetivos no sentido de fazer jus às mais elevadas exigências nas áreas dos produtos, do aconselhamento ao cliente, da assistência e satisfação do cliente, assim como uma melhoria contínua dos processos internos para alcançar o aumento da eficiência.



## NOTAS

Blank area with horizontal lines for notes.

Proprietário de todos os direitos de autor e direitos conexos e outros direitos de utilização e de exploração: Grupo de empresas Arntz Optibelt, Höxter/Alemanha. Qualquer utilização, exploração, reprodução ou transmissão a terceiros requer a autorização prévia por escrito do grupo de empresas Arntz Optibelt, Höxter / Alemanha.

© OPTIBELT GMBH, ALEMANHA

Revisão 12, 09/2019

**Optibelt Material Handling GmbH**

Im Emerten 11

31737 Rinteln

GERMANY

T +49 5751 96779-0

F +49 5751 96779-10

E [info-omh@optibelt.com](mailto:info-omh@optibelt.com)



[www.optibelt.com](http://www.optibelt.com)

## Adicionamos movimento ao seu negócio!

### Serviços

Colagens no local  
Serviço 24H  
Cálculos de transmissão Formação  
Projectos  
Recondicionamento  
Portal B2B  
Visita técnica

### Sede

R. António Silva Marinho, 66  
4100-063 Porto | Portugal  
Tel +351 226 197 360  
Fax +351 226 197 361  
vendasporto@juncor.pt

### Filial - Montijo Comércio e Indústria

(Arm. 13/15)  
EN 5 Pau Queimado - Afonseiro  
2870-500 Montijo | Portugal  
Tel +351 212 306 030  
Fax +351 212 306 031  
vendaslisboa@juncor.pt



[www.juncor.pt](http://www.juncor.pt)



[clientes.juncor.pt](http://clientes.juncor.pt)



[facebook/juncor](https://facebook/juncor)



[twitter.com/juncor\\_sa](https://twitter.com/juncor_sa)



[youtube.com/juncoraccess](https://youtube.com/juncoraccess)



[linkedin.com/company/juncor-sa](https://linkedin.com/company/juncor-sa)



[pinterest.pt/juncorsa](https://pinterest.pt/juncorsa)



[instagram.com/juncor\\_sa](https://instagram.com/juncor_sa)