

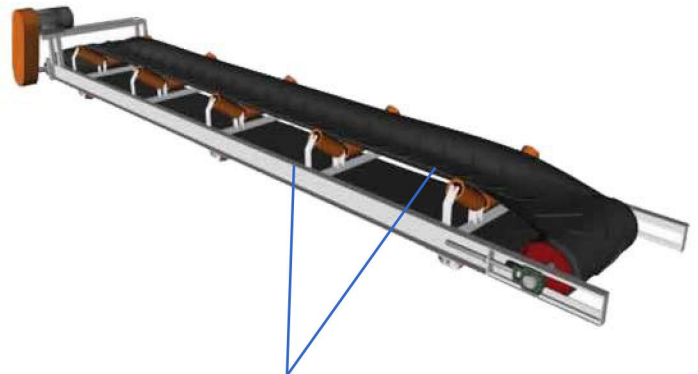
## Cuidados a ter ao esticar e tensionar um tapete transportador



**Antes de esticar e tensionar um tapete ou correia de transporte devemos verificar se existem todas as condições no transportador para realizar o trabalho de esticamento e tensionamento da correia de transporte, a saber:**

### 1 - Verificar se existe algum grampo, tábua, ou qualquer outro utensílio de colagem sobre o tapete.

Alguns objectos podem eventualmente ter ficado esquecidos sobre a correia de transporte, ou até mesmo a prender a mesma durante o período de secagem do empalme. A operação de esticamento só deve começar depois de retirados todos e quaisquer elementos que possam estar sobre, ou a prender o tapete/correia de transporte e que não lhe pertençam.

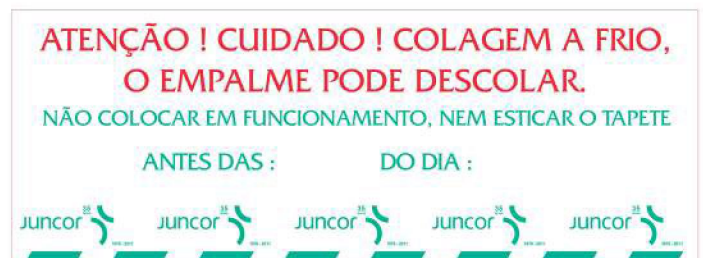


Zonas desimpedidas de qualquer objecto

### 2 - Verificar se existe alguma recomendação colada junto à emenda ou empalme

Em colagens realizadas a frio, a JUNCOR deixa sobre a emenda, ou muito próximo desta, um autocolante a alertar para a necessidade de não esticar o tapete antes de, pelo menos, terem passado 6 (seis) horas após a conclusão dos trabalhos de empalme/emenda.

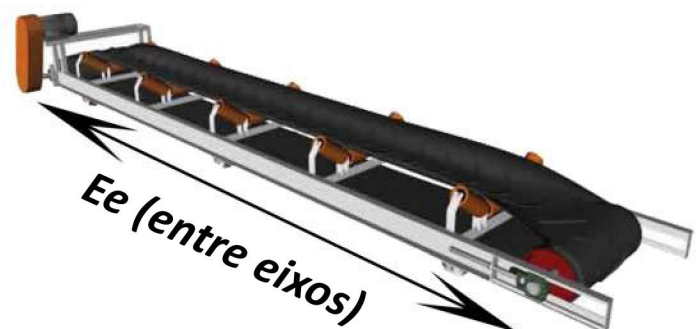
Se o empalme/emenda for realizado a quente, com prensa de vulcanização, o tapete/correia de transporte pode começar a ser esticado e tensionado logo após a prensa ser retirada, os bordos do tapete rectificadas e de se verificar o cumprimento do descrito no ponto 1.



Exemplo do autocolante colocado pela equipa JUNCOR

### 3 - Verificar, à esquerda e à direita do transportador, as distâncias entre os eixos (Ee) do tambor motor e do tambor mandado, que devem estar iguais para se iniciar o esticamento do tapete

Iniciar o **esticamento em vazio**, (sem carga), ajustando os fusos do esticador, de um e outro lado do transportador. Este ajustamento deve ser sempre igual, à esquerda e à direita do transportador. Quando o tapete ficar ajustado aos tambores, verificar novamente as medidas entre eixos (Ee), de um e de outro lado. Estas devem obrigatoriamente ser iguais, para que o tapete não comece a desalinhar.

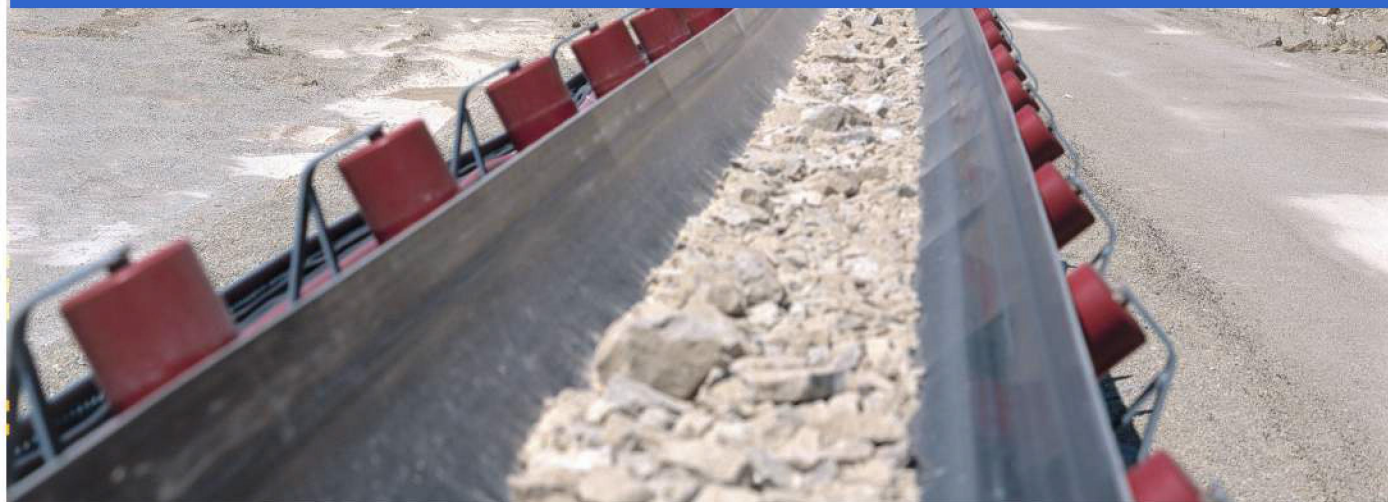


Colocar o transportador em marcha e verificar o comportamento do tapete em funcionamento, nomeadamente se está a funcionar alinhado, isto é, se não encosta nem à esquerda, nem à direita do transportador. Observar também se o tapete está a escorregar sobre o tambor motor. Nesta situação voltar a ajustar o esticamento.

## Cuidados a ter ao esticar e tensionar um tapete transportador

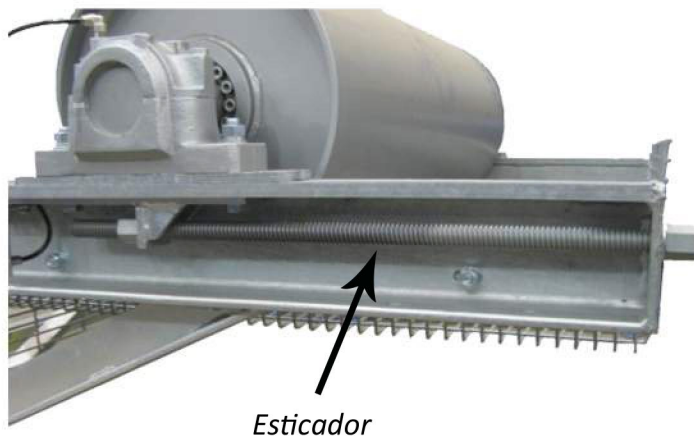


4 - Após o tapete entrar em carga (quando começar a transportar material), verificar novamente se há desalinhamentos do tapete, ou se está a patinar no tambor motor



Ajustar os afinadores do esticador à esquerda e à direita do transportador, até o tapete ficar a funcionar alinhado e sem patinar.

**MUITO IMPORTANTE:** o tapete/correia de transporte deve ter apenas, e só, o **esticamento necessário para fazer o transporte do material sem patinar no tambor motor.**



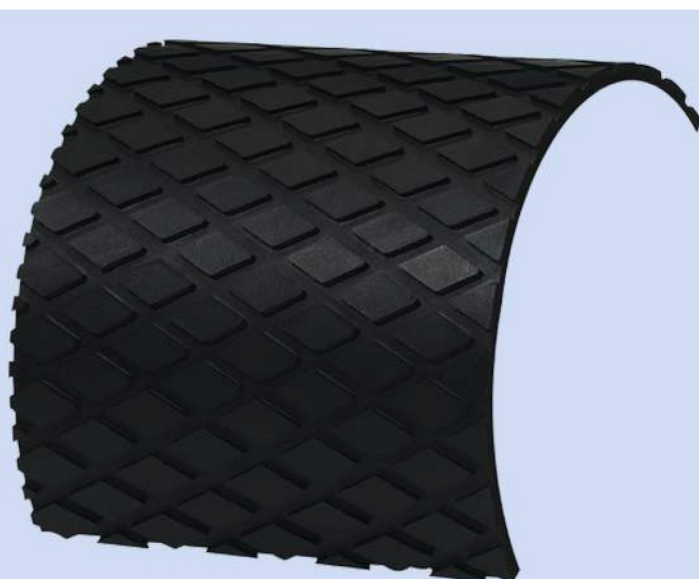
Esticador

### CONSELHO ÚTIL

Para um **bom desempenho, longevidade e consequente redução dos consumos de energia** do seu tapete ou correia de transporte, é a existência de um bom atrito entre o tapete e o tambor mandado e, fundamentalmente, entre o tapete e o tambor motor. Para isso, **sugerimos que os tambores sejam revestidos com borracha Remagrip, concebida para esta finalidade.**

A JUNCOR dispõe de questionários técnicos que o ajudam a definir a melhor configuração de tapete para a sua aplicação.

Para **apoio técnico adicional**, por favor, utilize os contactos abaixo.



Borracha Remagrip

#### Sede

R. António Silva Marinho, 66  
4100-063 Porto  
+351 226 197 360  
vendasporto@juncor.pt  
www.juncor.pt

#### Filial - Montijo Comércio e Indústria

(Arm. 13/15)  
EN 5 Pau Queimado - Afonsoeiro  
2870-500 Montijo  
+351 212 306 030  
vendaslisboa@juncor.pt

Para mais informações,  
por favor entre em  
contacto connosco.  
vendasporto@juncor.pt  
vendaslisboa@juncor.pt

Consulte, partilhe  
e guarde esta  
Performance  
JUNCOR

