

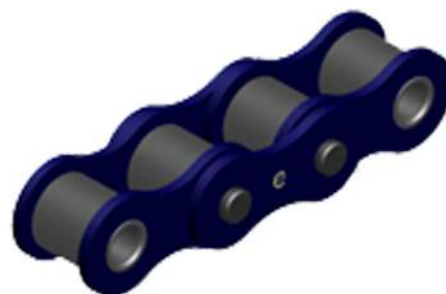
A corrente EUROCHAIN é um produto de marca. As correntes são fabricadas de acordo com as normas estritas da Iwis e sujeitas a controlo de qualidade permanente.

Qualidade acima de qualquer comparação

A **EUROCHAIN** destaca-se pela solidez e fiabilidade da sua qualidade, ao mesmo nível das marcas de topo dos restantes fabricantes europeus. As correntes **EUROCHAIN** são fabricadas de acordo com a norma DIN ISO 9001, com rolos sólidos de série. A sua resistência à ruptura situa-se significativamente acima dos valores DIN mínimos.

Um pré-tensionamento consistente resulta num alongamento inicial mínimo.

Todas as correntes **EUROCHAIN** têm placas exteriores azuladas e são marcadas com o selo **EUROCHAIN**: produto com qualidade e reputação.



Poupe dinheiro

As correntes **EUROCHAIN** são fornecidas com lubrificação inicial efectiva (lubrificante quente), estando prontas para instalação imediata. As temperaturas vão desde os -25 °C até +250 °C. Uma alternativa possível é um lubrificante de baixa temperatura, desde os -50 °C até +50 °C.

iwidur: lubrificante de alta performance

O novo lubrificante de elevada performance **iwidur** foi desenvolvido especialmente para a gama de correias Iwis **EUROCHAIN**.

Com a sua excelente performance de protecção anti-corrosão e anti-desgaste, ajuda a prolongar a vida útil das correntes. A amplitude térmica óptima vai desde os -25°C até 80°C.

Mais informação disponível na documentação específica **iwidur**.



Rapidez

As medidas standard **EUROCHAIN** (caixas de 5m) estão disponíveis para entrega em poucos dias.

